



FACULTAT D'ECONOMIA i EMPRESA
Universitat Rovira i Virgili



INFORME DE L'ENQUESTA D'AVALUACIÓ DOCENT DEL PDI DE LA FEE CURS 2023-24

Junta de Facultat, abril 2025



Índex

1. INTRODUCCIÓ	1
2. EVOLUCIÓ DE LA SATISFACCIÓ DELS ESTUDIANTS AMB EL PDI PER ENSENYAMENT	5
2.1. GRAU DE FINANCES I COMPTABILITAT	5
2.2. GRAU D'ADMINISTRACIÓ I DIRECCIÓ D'EMPRESES	7
2.3. GRAU D'ECONOMIA	10
2.4. DOBLE GRAU D'ADMINISTRACIÓ I DIRECCIÓ D'EMPRESES I FINANCES I COMPTABILITAT	12
2.5. DOBLE GRAU D'ADMINISTRACIÓ I DIRECCIÓ D'EMPRESES I DRET	14
2.6. DOBLE GRAU D'ADMINISTRACIÓ I DIRECCIÓ D'EMPRESES I TÈCNIQUES DE DESENVOLUPAMENT D'APLICACIONS WEB I MÒBILS	16
2.7. DOBLE GRAU D'ADMINISTRACIÓ I DIRECCIÓ D'EMPRESES I MÀRQUETING	18
2.8. MÀSTER EN EMPRENEDORIA I INNOVACIÓ	21
2.9. MÀSTER EN DIRECCIÓ D'EMPRESES	23
2.10. MERCATS INTERNACIONALS	25
2.11. FEE (GRAUS +MÀSTERS)	27
3. COMPARATIVA DE LES PREGUNTES PER ENSENYAMENT	29
3.1. ENSENYAMENTS DE GRAU	29
3.2. ENSENYAMENTS DE MÀSTER	31
4. INDICADORS I VALORACIÓ	33
4.1. ENSENYAMENTS DE GRAU	33
4.2. ENSENYAMENTS DE MÀSTER	36
5. PROPOSTES DE MILLORA	39
5.1. SEGUIMENT DE LES PROPOSTES DE MILLORA DEL CURS ANTERIOR	39
5.2. PROPOSTES DE MILLORA EN CURS	39
5.3. NOVES PROPOSTES DE MILLORA	39

1. INTRODUCCIÓ

Aquest informe resumeix les dades de l'enquesta d'opinió dels estudiants sobre l'activitat docent del professorat de la Facultat d'Economia i Empresa (FEE) corresponent al curs acadèmic 2023-24

En aquest informe s'inclouen les valoracions dels ensenyaments de graus, dobles graus i màsters de la FEE, en un històric de 6 cursos acadèmics (període considerat en els processos d'acreditació de titulacions de grau).

Pel que fa a les titulacions de graus i dobles graus, la FEE ofereix tres graus: Finances i Comptabilitat (FiC), Administració i Direcció d'Empreses (ADE-Reus i ADE-Tortosa) i Economia (ECO). Des del curs 2014-15 també ofereix dos dobles graus: ADE+FiC i ADE+Dret, des del curs 2019-20 el doble grau en ADE+TDAWiM i des del curs 2021-22 el doble grau en ADE+Màrqueting a Reus i Tortosa (ADE+MK).

Pel que fa a les titulacions de màster, la FEE ofereix tres màsters: el Màster en Emprenedoria i Innovació (MEI) que es va iniciar el curs 2014-15, el Màster en Direcció d'Empreses (MDE) i el Màster en Mercats Internacionals (MMI) tots dos implantats el curs 2016-17

L'enquesta ha estat realitzada per la Universitat des de l'entorn Moodle, i va ser adaptada per tal de ser contestada des de diferents dispositius electrònics (ordinadors, tauletes i mòbils) amb el calendari següent:

Procés	Quadrimestre	Data inici procés	Data fi procés
Enquesta Avaluació Professorat Grau	1Q	14/11/2023	19/01/2024
	2Q	12/03/2024	24/05/2024
Enquesta Avaluació Professorat Màster	1Q	14/11/2023	19/01/2024
	2Q	12/03/2024	24/05/2024

Font: ENQ_I01 - Calendari de publicació dels diferents processos d'enquesta

Les valoracions es fan en una escala de l'1 al 10 a partir del curs 2017-18.

El curs 2020-2021 el qüestionari per avaluar el professorat es va simplificar (reduint el nombre de preguntes de deu a només tres).

El curs 2020-21 es va fer una revisió dels valors llindars i objectius de tots els indicadors del SIGQ de la FEE i es va decidir modificar els valors de la satisfacció dels estudiants amb el professorat per a cada titulació, pels graus es va fixar en 7,5-6,5 i pels màsters en 8-7.

Entre els estudiants potencials de l'enquesta no s'inclou els estudiants de mobilitat i s'inclou els estudiants matriculats com a complements de formació que corresponen a assignatures dels màsters.

Els ítems que contempla l'enquesta són:

Ítem	Pregunta
I1	Explica els continguts amb claredat.
I2	Compleix amb el que estableix la guia docent de l'assignatura?
I3	Globalment considero que és un/a bon/a professor/a.

A títol informatiu, podem comentar que a la URV s'han realitzat 22.072 enquestes (18% de les enquestes possibles, un 1% més que el curs anterior) a 6.174 estudiants (188 estudiants més que el curs passat, i que representen el 44% del total d'estudiants de la URV). S'ha valorat l'activitat de 2.203 docents (86% del professorat, amb un augment de 325 docents) en 3.050 assignatures (36

assignatures més que el curs passat, arribant al 84,1% del total d'assignatures). Els valors són similars als del curs anterior amb tendència a l'alça.

Pel que fa als dos departaments amb major càrrega lectiva en els ensenyaments del centre, s'ha valorat el 94,8% del professorat del Departament d'Economia i 97,9% del Departament de Gestió d'Empreses, amb una mitjana de valoració d'un 7,81 el d'Economia i un 8,04 el departament de Gestió d'Empreses.

A nivell de centre, es van recollir 2.744 enquestes (19% de les enquestes possibles) el mateix percentatge que el curs anterior.

L'evolució del nombre d'enquestes recollides al centre els últims cursos es mostra a la Taula 1.1. En el cas dels ensenyaments en ADE+Dret i en ADE+TDAWiM s'inclouen també les enquestes de les assignatures corresponents al grau en Dret, cursades a la Facultat de Ciències Jurídiques i les enquestes del Grau en TDAWiM cursades a l'Escola Tècnica Superior d'Enginyeria.

L'evolució de la participació de l'estudiantat, en termes d'enquestes valorades, ha augmentat un 1% en els graus i ha disminuït un 14% en els màsters. Són molts pocs alumnes els estudiants matriculats dels màsters, en comparació amb els matriculats als graus, i això fa que el % fluctuï fàcilment.

Taula 1.1. Evolució del nombre d'enquestes valorades per titulació

Ensenyament	2018-19		2019-20		2020-21		2021-22		2022-23		2023-24	
GRAUS	NºEnq Val.	% Enq	NºEnq Val.	% Enq	NºEnq Val.	% Enq	NºEnq Val.	% Enq	NºEnq Val.	% Enq	NºEnq Val.	% Enq
FIC	311	15%	308	15%	190	7%	460	17%	462	16%	416	14%
ADE-Reus	432	10%	487	13%	657	15%	883	21%	728	17%	795	18%
ADE-Tortosa	105	11%	115	13%	151	13%	317	27%	323	24%	323	24%
ECO	247	21%	172	17%	165	11%	258	17%	291	19%	336	21%
ADE+FIC	157	14%	266	23%	373	28%	317	25%	306	25%	362	31%
ADE+Dret	162	17%	173	18%	251	21%	212	18%	160	13%	214	16%
ADE+TDAWIM			19	18%	9	5%	28	15%	27	60%	15	56%
ADE+MK-Reus							12	10%	30	14%	70	22%
ADE+Mk-Tortosa							4	8%	38	21%	74	32%
Total Graus	1.414	13%	1540	15%	1.796	14%	2.491	20%	2.365	18%	2.605	19%
MÀSTERS												
MEI (2014)	28	15%	39	40%			66	44%	62	33%	39	27%
MDE (2016)	84	44%	113	39%	87	41%	111	44%	190	58%	77	30%
MMI (2016)	78	31%	71	23%	50	20%	77	19%	43	13%	23	9%
Total Màster	190	31%	223	32%	137	29%	254	32%	295	35%	139	21%
Total FEE(G+M)	1.604	14%	1763	16%	2.058 (1)	16%	2.998 (1)	23%	2.660	19%	2.744	19%
Total URV(G+M)	18.517	18%	18.730	19%	20.448	18%	23.279	20%	20.554	17,1%	22.072	18%

Data d'extracció de les dades: Consulta ENQD2 -juliol 2024

(1) No coincideix amb suma total grau + total màster atès que correspon a les enquestes del professorat adscrit als departaments de la FEE i inclou enquestes d'ensenyaments d'altres centres.

Taula 1.2. Evolució participació dels estudiants

Titulació	2018-19			2019-20 (2)			2020-21(2)			2021-22(2)			2022-23			2023-24		
	Est. Mat.	Est. participats	% participació	Est. Pot.	Est. participats	% participació	Est. Pot.	Est. participats	% participació	Est. Pot.	Est. participats	% Participació	Est. pot.	Est. participats	% participació	Est. pot.	Est. participats	% participació
FiC	283	81	29%	253	97	38%	315	61	19%	315	136	43%	309	128	41%	347	128	37%
ADE-Reus	579	129	22%	469	136	29%	523	161	31%	491	241	49%	480	228	48%	513	247	48%
ADE-Tortosa	128	29	23%	102	39	38%	134	44	33%	136	78	57%	139	88	63%	152	84	55%
ECO	140	62	44%	117	55	47%	158	48	30%	168	76	45%	174	81	47%	173	80	46%
ADE+FiC	110	39	35%	117	81	69%	134	64	48%	126	73	58%	124	67	54%	121	66	55%
ADE+Dret	77	34	44%	85	47	55%	102	60	59%	109	49	45%	109	57	52%	115	64	56%
ADE+TDAWIM				9	6	67%	16	7	44%	15	9	60%	4	3	75%	4	3	75%
ADE+Mk-Reus										12	7	58%	20	15	75%	32	19	59%
ADE+Mk-Tortosa										5	3	60%	16	10	63%	21	15	71%
Total Graus	1317	374	28%	1152	461	40%	1382	445	32%	1377	672	49%	1375	677	49%	1478	706	48%
MEI (2014)	17	3	4%							14	13	93%	20	10	50%	16	7	44%
MDE (2016)	28	16	26%	33	18	55%	29	17	59%	37	24	65%	39	29	74%	39	19	49%
MMI (2016)	27	9	14%	22	11	50%	22	5	23%	31	20	65%	25	11	44%	26	12	46%
Total Màsters	72	28	44%	64	36	56%	51	22	43%	82	57	70%	84	50	60%	81	38	47%
Total FEE	1389	402	29%	1216	497	41%	1400 (1)	462 (1)	33%	1447 (1)	721	50%	1459	727	50%	1559	744	48%

Font: SÍNIA: Consulta ENQD2 - Dades globals per titulació

Data d'extracció de les dades: Juliol 2024

(1) Total FEE no coincideix amb suma total grau + total màster

(2) La participació s'ha calculat amb els estudiants potencials que poden contestar l'enquesta no amb el nombre d'estudiants matriculats.

2. EVOLUCIÓ DE LA SATISFACCIÓ DELS ESTUDIANTS AMB EL PDI PER ENSENYAMENT

2.1. Grau de Finances i Comptabilitat

Taula 2.1.1. Evolució de la satisfacció dels estudiants amb el PDI i percentatge d'enquestes valorades

Enseny.	Curs 18-19	Curs 19-20	Curs 20-21	Curs 21-22	Curs 22-23	Curs 23-24	Valor objectiu	Valor llindar
FiC	7,49	7,53	8,2	8,3	8,2	8,0	7,5	6,5
	15%	15%	7%	17%	16%	14%		
GRAUS FEE	7,59	7,81	7,8	8,0	7,8	7,9		
FEE (G+M)	7,71	7,61	7,9	8,2	8,1	8,0	7,5	6,5
	14%	16%	16%	23%	19%	19%		
URV (G+M)	7,75	7,72	8,1	8,0	8,1	8,0		

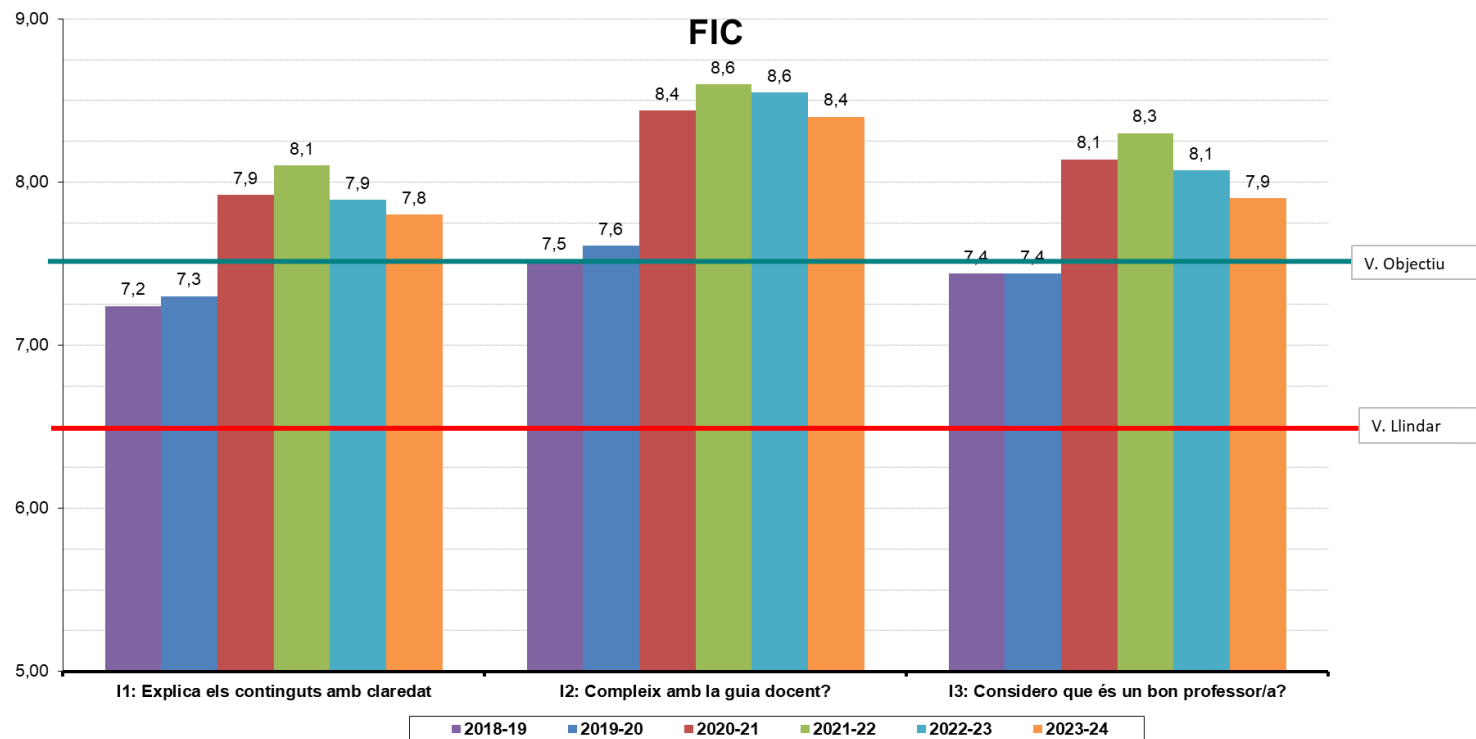
Data d'extracció de les dades: Juliol 2024

Taula 2.1.2. Enquesta d'avaluació docent del PDI: FiC

CURS 2023-24																			
Titulació	Enq pot tit	Enq val tit	% Enq	Alum pot	Alum enq	% participació	Prof pot	Prof val	Assig pot	Assig enq	Mitj pond. tit	Desv tit	Mitj ponderada URV	Desv URV	Pregunta	Mitj preg tit	Desv preg tit	Mitj preg URV	Desv preg URV
FiC	3040	416	14%	347	128	37%	104	82	45	40	8,0	2,57	8,0	2,34	Explica els continguts amb claredat?	7,8	2,6	7,8	2,4
															Compleix amb el que estableix la guia docent de l'assignatura?	8,4	2,4	8,4	2,1
															Considero que globalment és un/a bon/a professor/a?	7,9	2,6	7,9	2,4

Font: Enquestes PDI/Degans/ Informe ENQD2 – Dades globals titulació.
Data d'extracció de les dades: Juliol 2024

Gràfic 2.1.1. Evolució de les valoracions del Grau de Finances i Comptabilitat



2.2.Grau d'Administració i Direcció d'Empreses

Taula 2.2.1. Evolució de la satisfacció dels estudiants amb el PDI i percentatge d'enquestes valorades

Enseny.	Curs	Curs	Curs	Curs	Curs	Curs	Valor objectiu	Valor lliandar
	18-19	19-20	20-21	21-22	22-23	23-24		
ADE-Reus	7,61	7,33	7,4	8,0	8,0	8,0	7,5	6,5
	9,75%	13%	15%	21%	17%	18%		
ADE-Tortosa	7,42	7,21	7,6	8,2	8,3	8,0	7,5	6,5
	10%	13%	13%	27%	24%	24%		
GRAUS FEE	7,59	7,81	7,8	8,0	7,8	7,9		
FEE (G+M)	7,71	7,61	7,9	8,2	8,1	8,0	7,5	6,5
	14%	16%	16%	23%	19%	19%		
URV (G+M)	7,75	7,72	8,1	8,0	8,1	8,0		

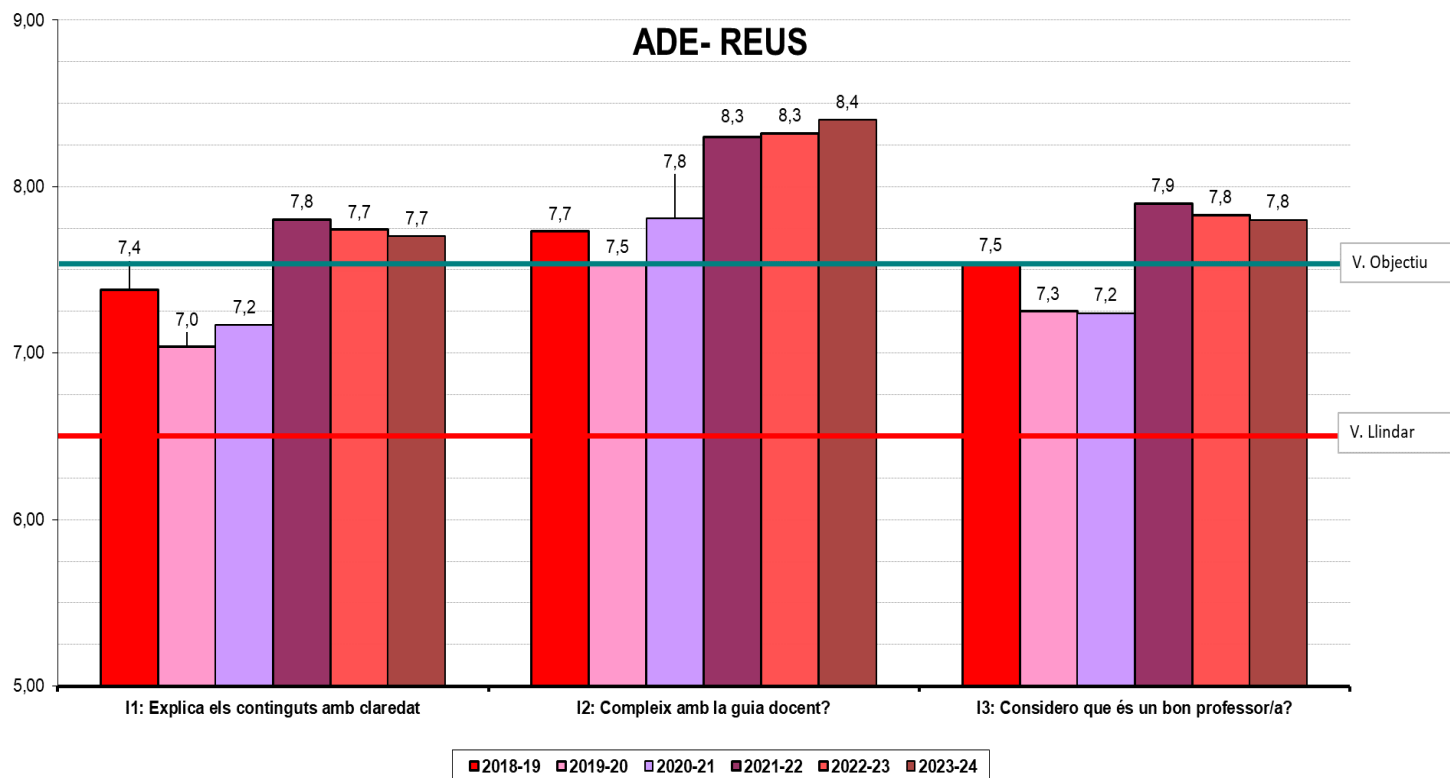
Data d'extracció de les dades: Juliol 2024

Taula 2.2.2. Enquesta d'avaluació docent del PDI: ADE-REUS

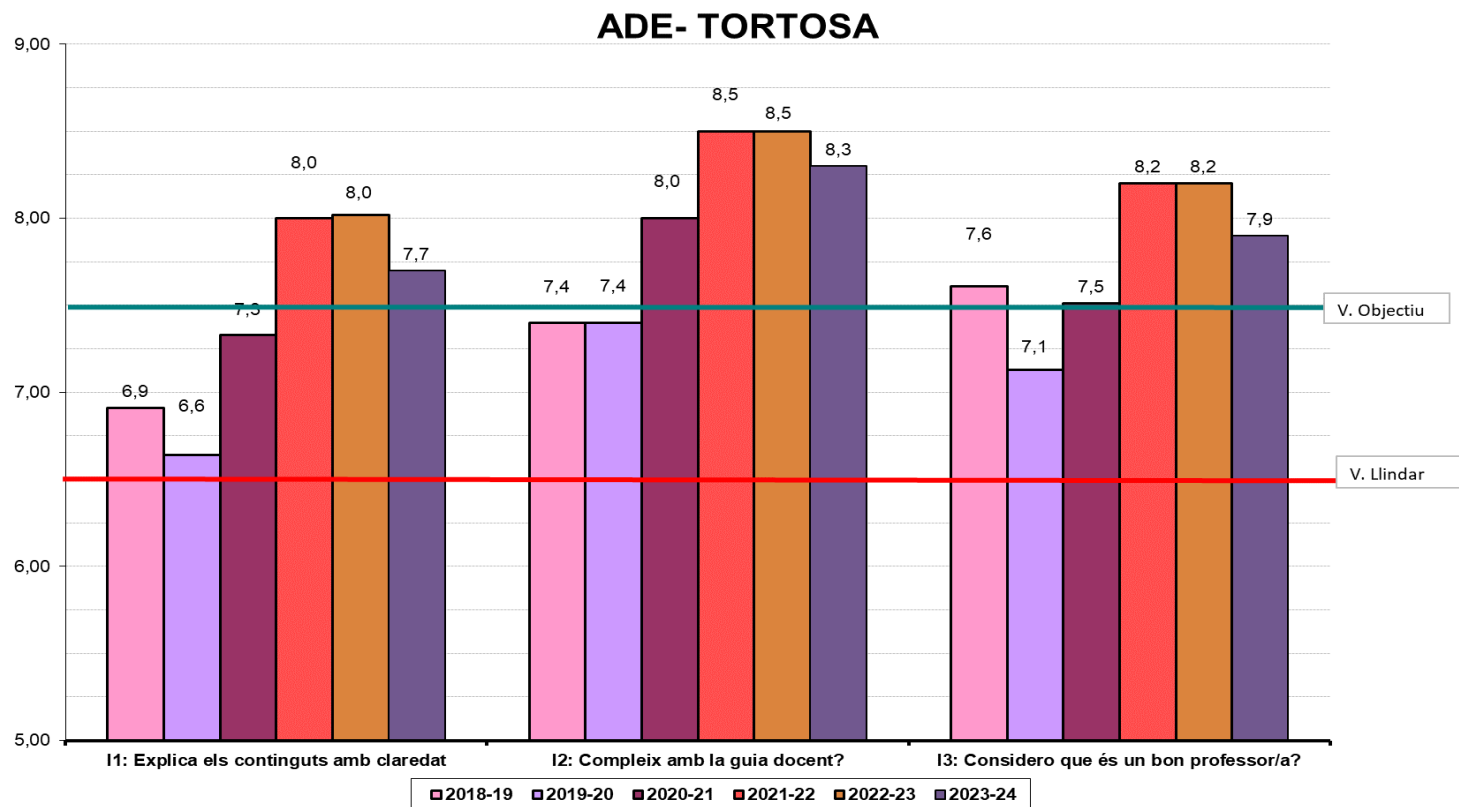
CURS 2023-24																			
Titulació	Enq pot tit	Enq val tit	% Enq	Alum pot	Alum enq	% participació	Prof pot	Prof val	Assig pot	Assig enq	Mitj pond. tit	Desv tit	Mitj ponderada URV	Desv URV	Pregunta	Mitj preg tit	Desv preg tit	Mitj preg URV	Desv preg URV
ADE- Reus	4435	795	18%	513	247	48%	114	96	47	45	8,0	2,35	8,0	2,34	Explica els continguts amb claredat?	7,7	2,5	7,8	2,4
															Compleix amb el que estableix la guia docent de l'assignatura?	8,4	2,0	8,4	2,1
															Considero que globalment és un/a bon/a professor/a?	7,8	2,5	7,9	2,4
ADE-Tortosa	1348	323	24%	152	84	55%	33	29	37	36	8,0	2,41	8,0	2,34	Explica els continguts amb claredat?	7,7	2,6	7,8	2,4
															Compleix amb el que estableix la guia docent de l'assignatura?	8,3	2,0	8,4	2,1
															Considero que globalment és un/a bon/a professor/a?	7,9	2,6	7,9	2,4

Font: Enquestes PDI/Degans/ Informe ENQD2 – Dades globals titulació.

Gràfic 2.2.1. Evolució de les valoracions del Grau d'Administració i Direcció d'Empreses-Reus



Gràfic 2.2.2. Evolució de les valoracions Grau d'Administració i Direcció d'Empreses-Tortosa



2.3.Grau d'Economia

Taula 2.3.1. Evolució de la satisfacció dels estudiants amb el PDI i percentatge d'enquestes valorades

Enseny.	Curs	Curs	Curs	Curs	Curs	Curs	Valor objectiu	Valor llindar
	18-19	19-20	20-21	21-22	22-23	23-24		
ECO	7,86	7,87	8,2	7,7	7,8	7,8	7,5	6,5
	21%	17%	11%	17%	19%	21%		
GRAUS FEE	7,59	7,81	7,8	8,0	7,8	7,9		
FEE (G+M)	7,71	7,61	7,9	8,2	8,1	8,0	7,5	6,5
	14%	16%	16%	23%	19%	19%		
URV (G+M)	7,75	7,72	8,1	8,0	8,1	8,0		

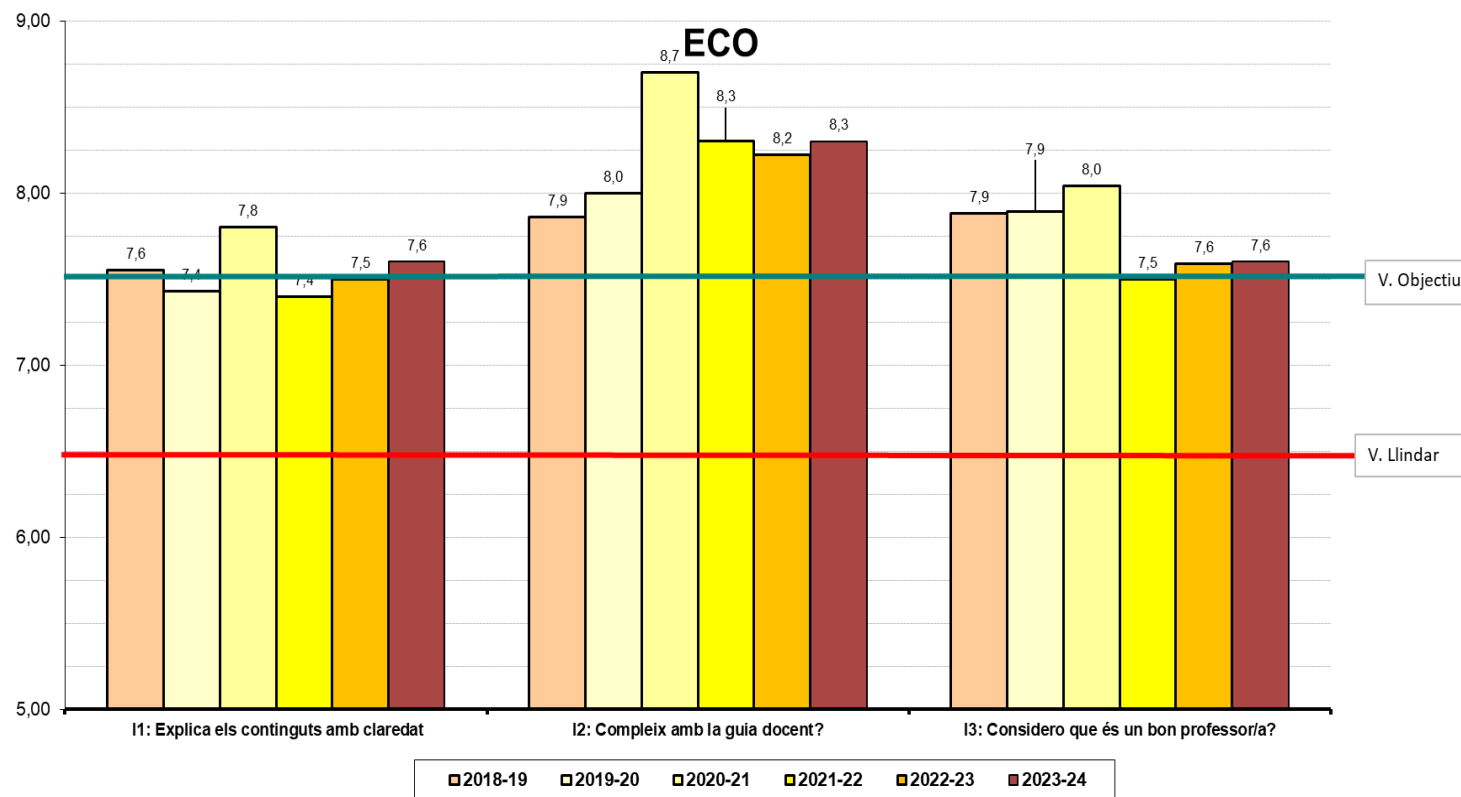
Data d'extracció de les dades: Juliol 2024

Taula 2.3.2. Enquesta d'avaluació docent del PDI: ECO

CURS 2023-24																			
Titulació	Enq pot tit	Enq val tit	% Enq	Alum pot	Alum enq	% participació	Prof pot	Prof val	Assig pot	Assig enq	Mitj pond. tit	Desv tit	Mitj ponderada URV	Desv URV	Pregunta	Mitj preg tit	Desv preg tit	Mitj preg URV	Desv preg URV
ECO	1572	336	21%	173	80	46%	77	61	41	40	7,8	2,26	8,0	2,34	Explica els continguts amb claredat?	7,6	2,3	7,8	2,4
															Compleix amb el que estableix la guia docent de l'assignatura?	8,3	2,0	8,4	2,1
															Considero que globalment és un/a bon/a professor/a?	7,6	2,4	7,9	2,4

Font: Enquestes PDI/Degans/ Informe ENQD2 – Dades globals titulació.

Gràfic 2.3.1. Evolució de les valoracions del grau d'Economia



2.4.Doble Grau d'Administració i Direcció d'Empreses i Finances i Comptabilitat

Taula 2.4.1. Evolució de la satisfacció dels estudiants amb el PDI i percentatge d'enquestes valorades

Ensenyament	Curs	Curs	Curs	Curs	Curs	Curs	Valor objectiu	Valor llindar
	18-19	19-20	20-21	21-22	22-23	23-24		
ADE+FiC	7,74	6,77	7,9	8,1	7,7	8,1	7,5	6,5
	14%	23%	28%	25%	25%	31%		
GRAUS FEE	7,59	7,81	7,8	8,0	7,8	7,9		
FEE (G+M)	7,71	7,61	7,9	8,2	8,1	8,0	7,5	6,5
	14%	16%	16%	23%	19%	19%		
URV (G+M)	7,75	7,72	8,1	8,0	8,1	8,0		

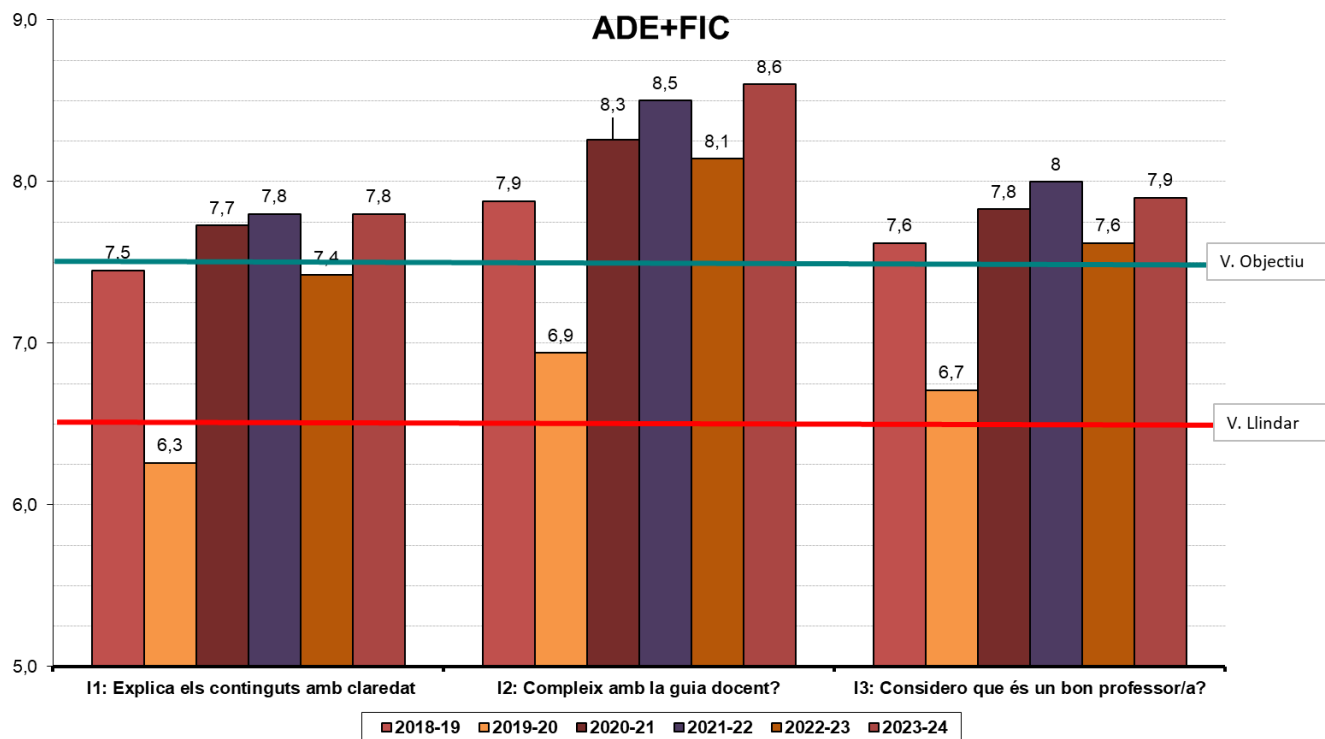
Data d'extracció de les dades: Juliol 2024

Taula 2.4.2. Enquesta d'avaluació docent del PDI : ADE+FiC

CURS 2023-24																			
Titulació	Enq pot tit	Enq val tit	% Enq	Alum pot	Alum enq	% participació	Prof pot	Prof val	Assig pot	Assig enq	Mitj pond. tit	Desv tit	Mitj ponderada URV	Desv URV	Pregunta	Mitj preg tit	Desv preg tit	Mitj preg URV	Desv preg URV
ADE + FiC	1163	362	31%	121	66	55%	124	59	49	39	8,1	2	8,0	2,34	Explica els continguts amb claredat?	7,8	2,1	7,8	2,4
															Compleix amb el que estableix la guia docent de l'assignatura?	8,6	1,7	8,4	2,1
															Considero que globalment és un/a bon/a professor/a?	7,9	2,2	7,9	2,4

Font: Enquestes PDI/Degans/ Informe ENQD2 – Dades globals titulació.

Gràfic 2.4.1. Evolució de les valoracions Doble Grau d'ADE + FIC



2.5. Doble Grau d'Administració i Direcció d'Empreses i Dret

Taula 2.5.1. Evolució de la satisfacció dels estudiants amb el PDI i percentatge d'enquestes valorades

Enseny.	Curs	Curs	Curs	Curs	Curs	Curs	Valor objectiu	Valor llindar
	18-19	19-20	20-21	21-22	22-23	23-24		
ADE+Dret	7,29	7,69	8,1	7,9	8,0	7,7	7,5	6,5
	17%	18%	21%	18%	13%	16%		
GRAUS FEE	7,59	7,81	7,8	8,0	7,8	7,9		
FEE (G+M)	7,71	7,61	7,9	8,2	8,1	8,0	7,5	6,5
	14%	16%	16%	23%	19%	19%		
URV (G+M)	7,75	7,72	8,1	8,0	8,1	8,0		

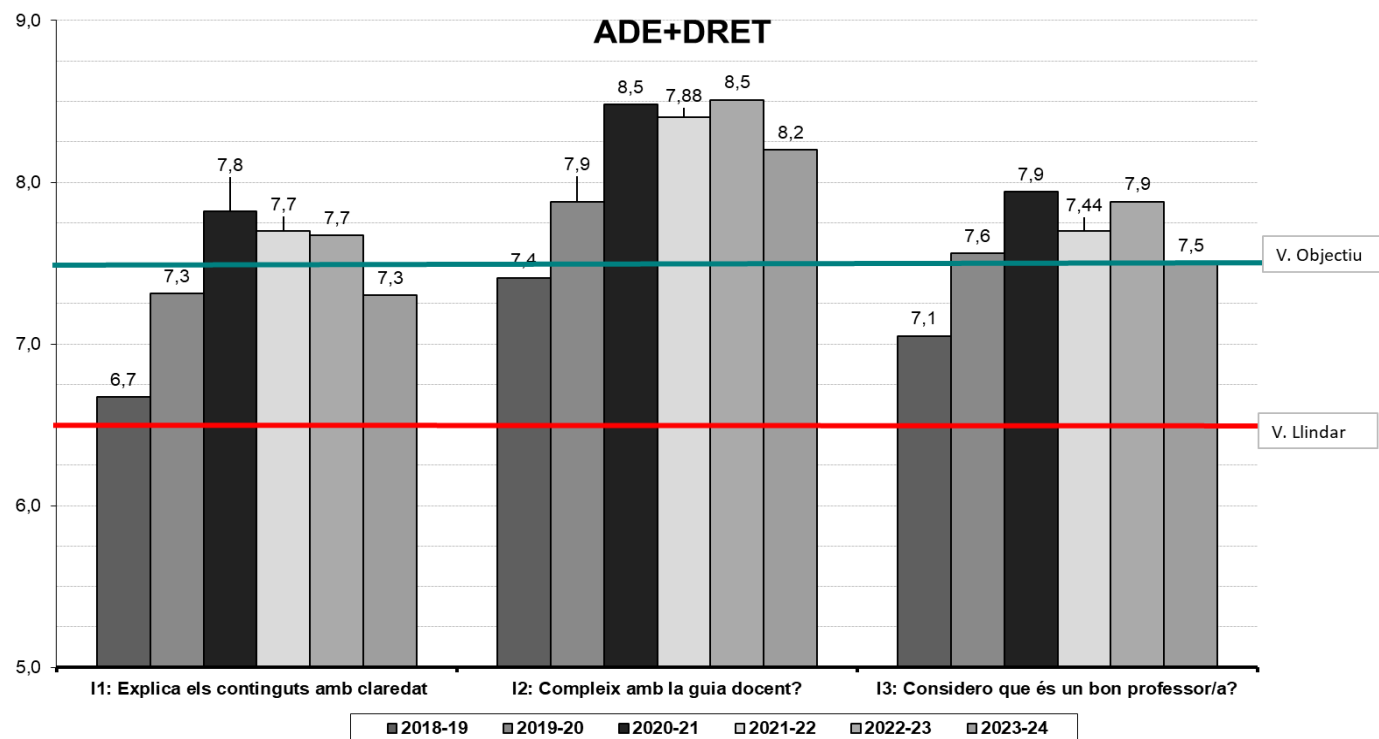
Data d'extracció de les dades: Juliol 2024

Taula 2.5.2. Enquesta d'avaluació docent del PDI: ADE+DRET

CURS 2023-24																			
Titulació	Enq pot tit	Enq val tit	% Enq	Alum pot	Alum enq	% participació	Prof pot	Prof val	Assig pot	Assig enq	Mitj pond. tit	Desv tit	Mitj ponderada URV	Desv URV	Pregunta	Mitj preg tit	Desv preg tit	Mitj preg URV	Desv preg URV
ADE +DRET	1338	214	16%	115	64	56%	147	78	60	55	7,7	2,74	8,0	2,34	Explica els continguts amb claredat?	7,3	2,8	7,8	2,4
															Compleix amb el que estableix la guia docent de l'assignatura?	8,2	2,5	8,4	2,1
															Considero que globalment és un/a bon/a professor/a?	7,5	2,9	7,9	2,4

Font: Enquestes PDI/Degans/ Informe ENQD2 – Dades globals titulació.

Gràfic 2.5.1. Evolució de les valoracions Doble Grau d'ADE+ Dret



2.6. Doble Grau d'Administració i Direcció d'Empreses i Tècniques de Desenvolupament d'Aplicacions Web i Mòbils

Taula 2.6.1. Evolució de la satisfacció dels estudiants amb el PDI i percentatge d'enquestes valorades

Ensenyament	Curs	Curs	Curs	Curs	Curs	Valor objectiu	Valor lliandar
	19-20	20-21	21-22	22-23	23-24		
ADE+TDAWiM	7,06	5,4	7,9	7,8	7,9	7,5	6,5
	18%	5%	15%	60%	56%		
Graus FEE	7,81	7,8	8,0	7,8	7,9		
FEE (G+M)	7,61	7,9	8,2	8,1	8,0	7,5	6,5
	16%	16%	23%	19%	19%		
URV (G+M)	7,72	8,1	8,0	8,1	8,0		

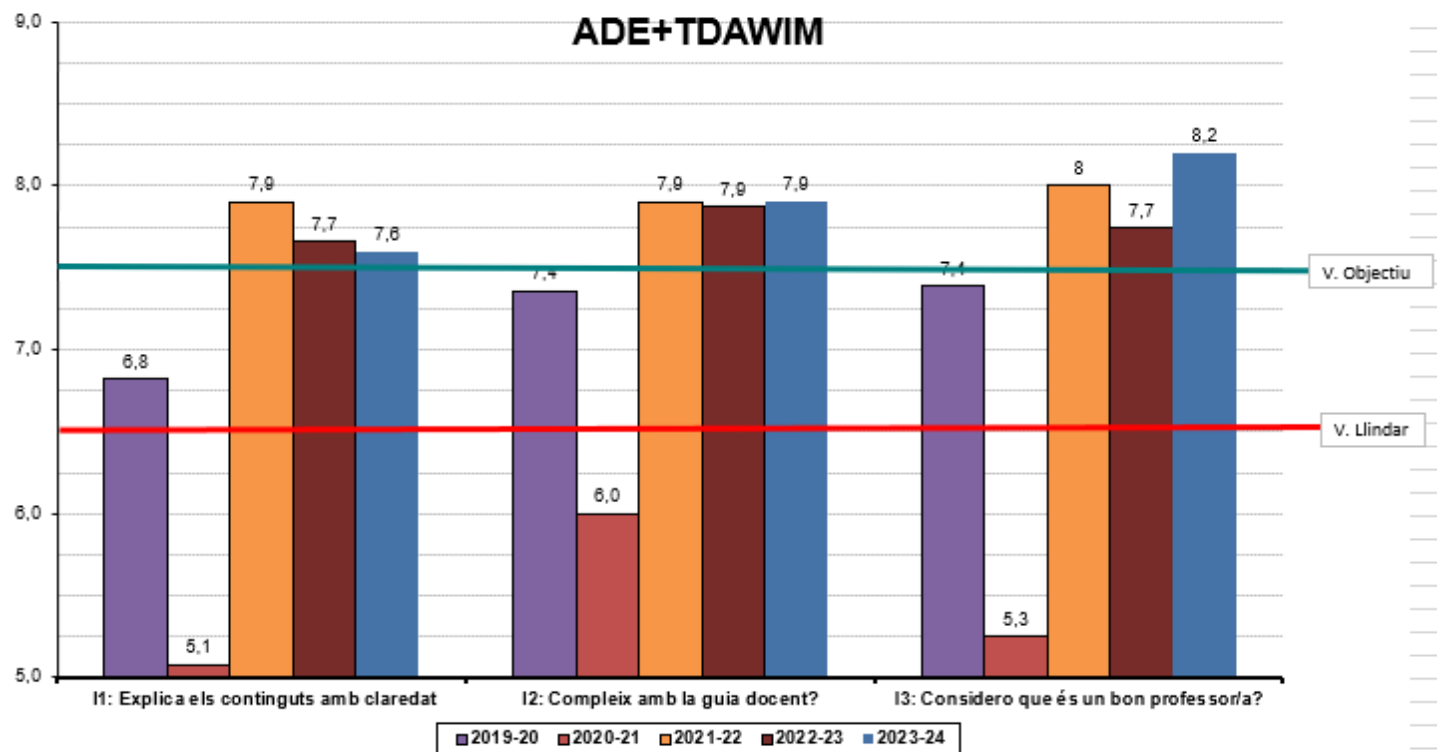
Data d'extracció de les dades: Juliol 2024

Taula 2.6.2. Enquesta d'avaluació docent del PDI: ADE+TDAWiM

CURS 2023-24																			
Titulació	Enq pot tit	Enq val tit	% Enq	Alum pot	Alum enq	% participació	Prof pot	Prof val	Assig pot	Assig enq	Mitj pond. tit	Desv tit	Mitj ponderada URV	Desv URV	Pregunta	Mitj preg tit	Desv preg tit	Mitj preg URV	Desv preg URV
ADE + TDAWiM	27	15	56%	4	3	75%	37	12	16	10	7,9	1,98	8,0	2,34	Explica els continguts amb claredat?	7,6	2,2	7,8	2,4
															Compleix amb el que estableix la guia docent de l'assignatura?	7,9	2,3	8,4	2,1
															Considero que globalment és un/a bon/a professor/a?	8,2	1,4	7,9	2,4

Font: Enquestes PDI/Degans/ Informe ENQD2 - Dades globals titulació.

Gràfic 2.6.1. Evolució de les valoracions Doble Grau d'ADE + TDAWIM



2.7. Doble Grau d'Administració i Direcció d'Empreses i Màrqueting

Taula 2.7.1. Evolució de la satisfacció dels estudiants amb el PDI i percentatge d'enquestes valorades

Enseny.	Curs	Curs	Curs	Valor objectiu	Valor llindar
	21-22	22-23	23-24		
ADE+Mk -Reus	8,6 10%	7,4 14%	7,6 22%	7,5	6,5
ADE+Mk -Tortosa	8,7 8%	7,3 21%	7,4 32%		
GRAUS FEE	8,0	7,8	7,9		
FEE (G+M)	8,2	8,1	8,0	7,5	6,5
	23%	19%	19%		
URV (G+M)	8,0	8,1	8,0		

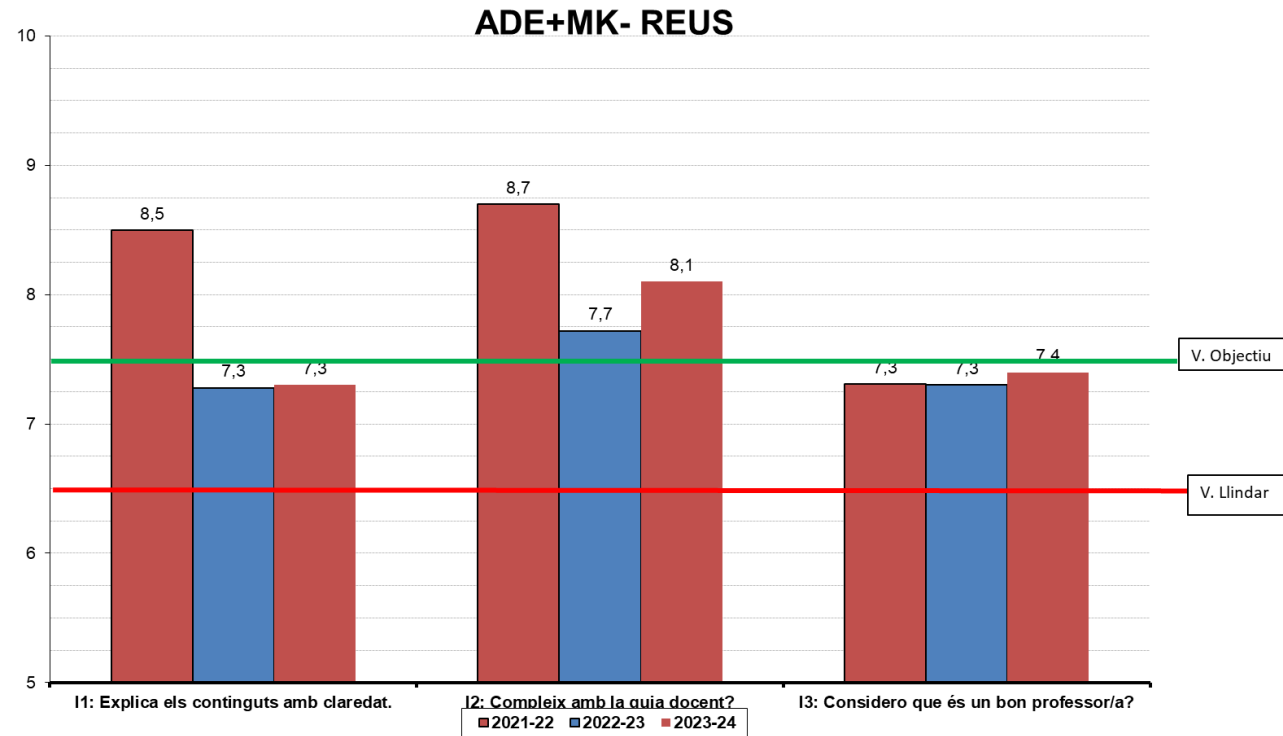
Data d'extracció de les dades: Juliol 2024

Taula 2.7.2. Enquesta d'avaluació docent del PDI: ADE+MK

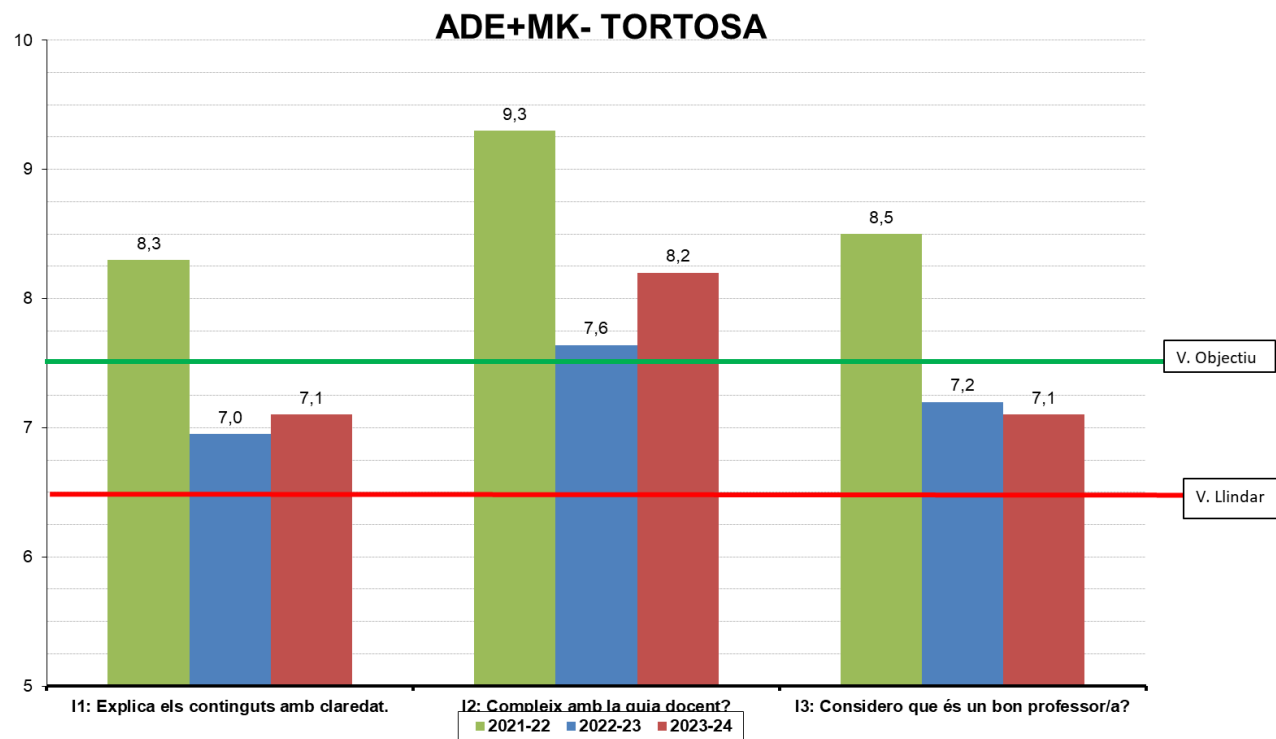
CURS 2023-24																			
Titulació	Enq pot tit	Enq val tit	% Enq	Alum pot	Alum enq	% participació	Prof pot	Prof val	Assig pot	Assig enq	Mitj pond. tit	Desv tit	Mitj ponderada URV	Desv URV	Pregunta	Mitj preg tit	Desv preg tit	Mitj preg URV	Desv preg URV
ADE + MK Reus	315	70	22%	32	19	59%	97	29	28	22	7,6	2,96	8,0	2,34	Explica els continguts amb claredat?	7,3	3,0	7,8	2,4
															Compleix amb el que estableix la guia docent de l'assignatura?	8,1	2,8	8,4	2,1
															Considero que globalment és un/a bon/a professor/a?	7,4	3,0	7,9	2,4
ADE +MK Tortosa	230	74	32%	21	15	71%	25	24	28	28	7,4	2,84	8,0	2,34	Explica els continguts amb claredat?	7,1	3,0	7,8	2,4
															Compleix amb el que estableix la guia docent de l'assignatura?	8,2	2,2	8,4	2,1
															Considero que globalment és un/a bon/a professor/a?	7,1	3,1	7,9	2,4

Font: Enquestes PDI/Degans/ Informe ENQD2 – Dades globals titulació.

Gràfic 2.7.1. Evolució de les valoracions del Grau d'ADE+MK-Reus



Gràfic 2.7.2. Evolució de les valoracions del Grau d'ADE+MK-Tortosa



2.8. Màster en Emprenedoria i Innovació

Taula 2.8.1. Evolució de la satisfacció dels estudiants amb el PDI i percentatge d'enquestes valorades

Ensenyament	Curs	Curs	Curs	Curs	Curs	Curs	Valor objectiu	Valor llinar
	18-19	19-20	20-21	21-22	22-23	23-24		
MEI (2016)	8,75	7,51	No activat	8,4	8,4	9,6	8	7
	15%	40%		44%	33%	27%		
Màsters FEE			8,5	8,7	8,7	8,6		
FEE (G+M)	7,71	7,61	7,9	8,2	8,1	8,0	8	7
	14%	16%	16%	23%	19%	19%		
URV (G+M)	7,75	7,72	8,1	8,0	8,1	8,0		

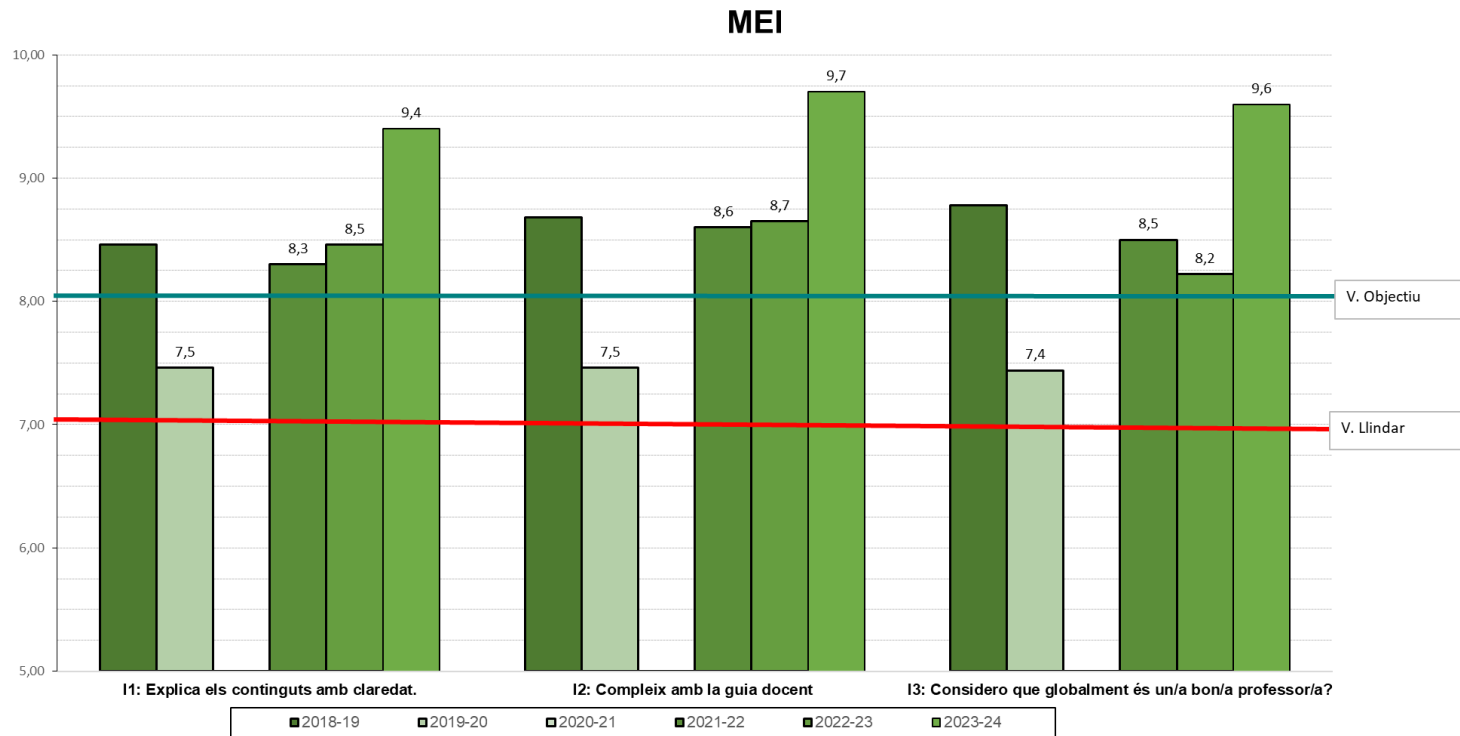
Data d'extracció de les dades: Juliol 2024

Taula 2.8.2. Enquesta d'avaluació docent del PDI: MEI(2014)

CURS 2023-24																			
Titulació	Enq pot tit	Enq val tit	% Enq	Alum pot	Alum enq	% participació	Prof pot	Prof val	Assig pot	Assig enq	Mitj pond. tit	Desv tit	Mitj ponderada URV	Desv URV	Pregunta	Mitj preg tit	Desv preg tit	Mitj preg URV	Desv preg URV
MEI	144	39	27%	16	7	44%	15	15	14	14	9,6	0,91	8,0	2,49	Explica els continguts amb claredat?	9,4	1,1	7,9	2,5
															Compleix amb el que estableix la guia docent de l'assignatura?	9,7	0,8	8,2	2,4
															Considero que globalment és un/a bon/a professor/a?	9,6	0,8	7,9	2,6

Font: Enquestes PDI/Degans/ Informe ENQD2 – Dades globals titulació.

Gràfic 2.8.1. Evolució de les valoracions del MEI



2.9. Màster en Direcció d'Empreses

Taula 2.9.1. Evolució de la satisfacció dels estudiants amb el PDI i percentatge d'enquestes valorades

Ensenyament	Curs	Curs	Curs	Curs	Curs	Curs	Valor objectiu	Valor llindar
	18-19	19-20	20-21	21-22	22-23	23-24		
MDE (2016)	7,77	9,24	8,6	9,0	9,0	8,1	8	7
	44%	39%	41%	44%	58%	30%		
Màsters FEE	8,18	8,47	8,5	8,7	8,7	8,6		
FEE (G+M)	7,71	7,61	7,9	8,2	8,1	8,0	8	7
	14%	16%	16%	23%	19%	19%		
URV (G+M)	7,75	7,72	8,1	8,0	8,1	8,0		

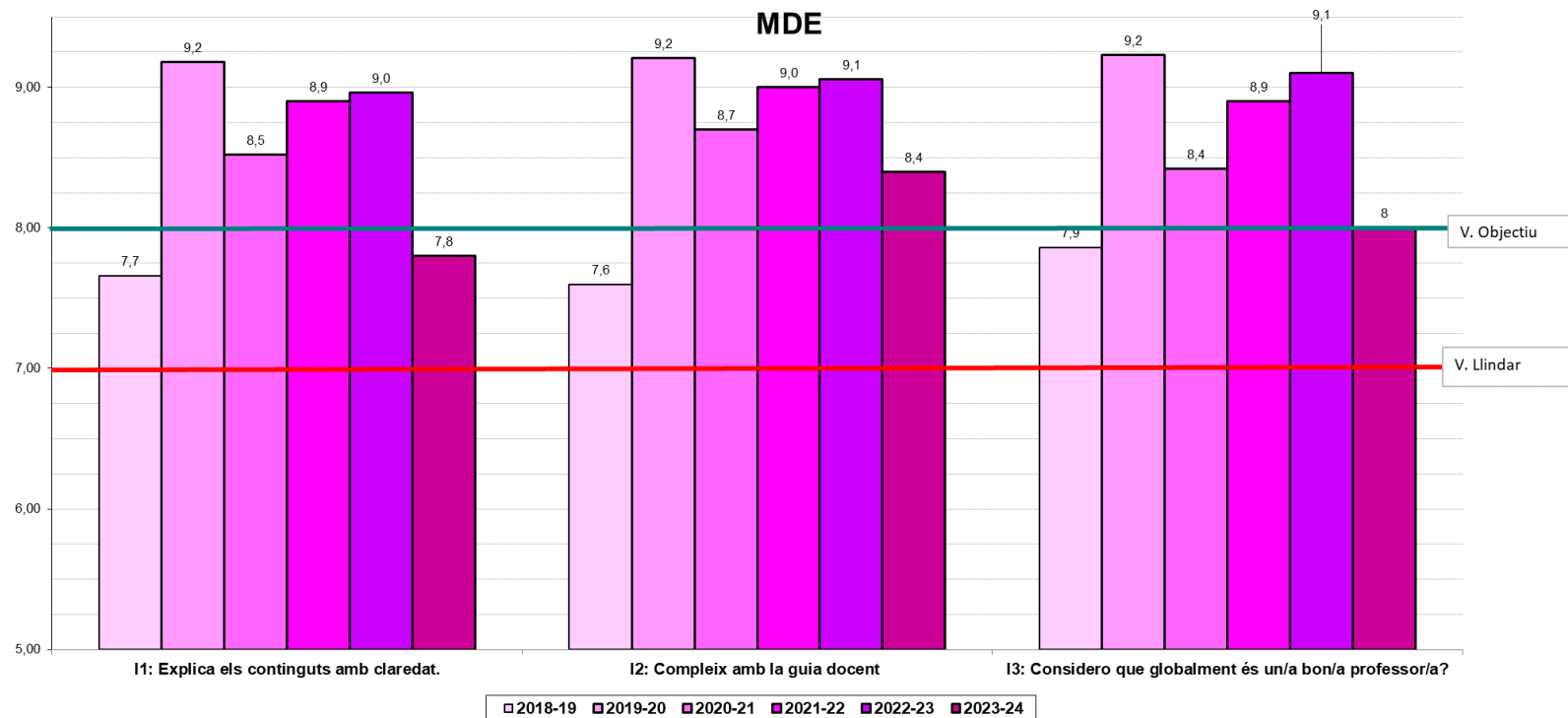
Data d'extracció de les dades: Juliol 2024

Taula 2.9.2. Enquesta d'avaluació docent del PDI: MDE(2016)

Titulació	Enq pot tit	Enq val tit	% Enq	Alum pot	Alum enq	% partici-pació	Prof pot	Prof val	Assig pot	Assig enq	Mitj pond. tit	Desv tit	Mitj ponderada URV	Desv URV	Pregunta	Mitj preg tit	Desv preg tit	Mitj preg URV	Desv preg URV
MDE	258	77	30%	39	19	49%	18	17	18	17	8,1	2,5	8,0	2,49	Explica els continguts amb claredat?	7,8	2,6	7,9	2,5
															Complex amb el que estableix la guia docent de l'assignatura?	8,4	2,3	8,2	2,4
															Considero que globalment és un/a bon/a professor/a?	8,0	2,6	7,9	2,6

Font: Enquestes PDI/Degans/ Informe ENQD2 – Dades globals titulació.

Gràfic 2.9.1. Evolució de les valoracions del MDE



2.10. Mercats Internacionals

Taula 2.10.1. Evolució de la satisfacció dels estudiants amb el PDI i percentatge d'enquestes valorades

Ensenyament	Curs	Curs	Curs	Curs	Curs	Curs	Valor objectiu	Valor llindar
	18-19	19-20	20-21	21-22	22-23	23-24		
MMI (2016)	8,42	7,76	8,4	8,4	7,3	8,8	8	7
	31%	23%	20%	19%	13%	9%		
Màsters FEE	8,18	8,47	8,5	8,7	8,7	8,6		
FEE (G+M)	7,71	7,61	7,9	8,2	8,1	8,0	8	7
	14%	16%	16%	23%	19%	19%		
URV (G+M)	7,75	7,72	8,1	8,0	8,1	8,0		

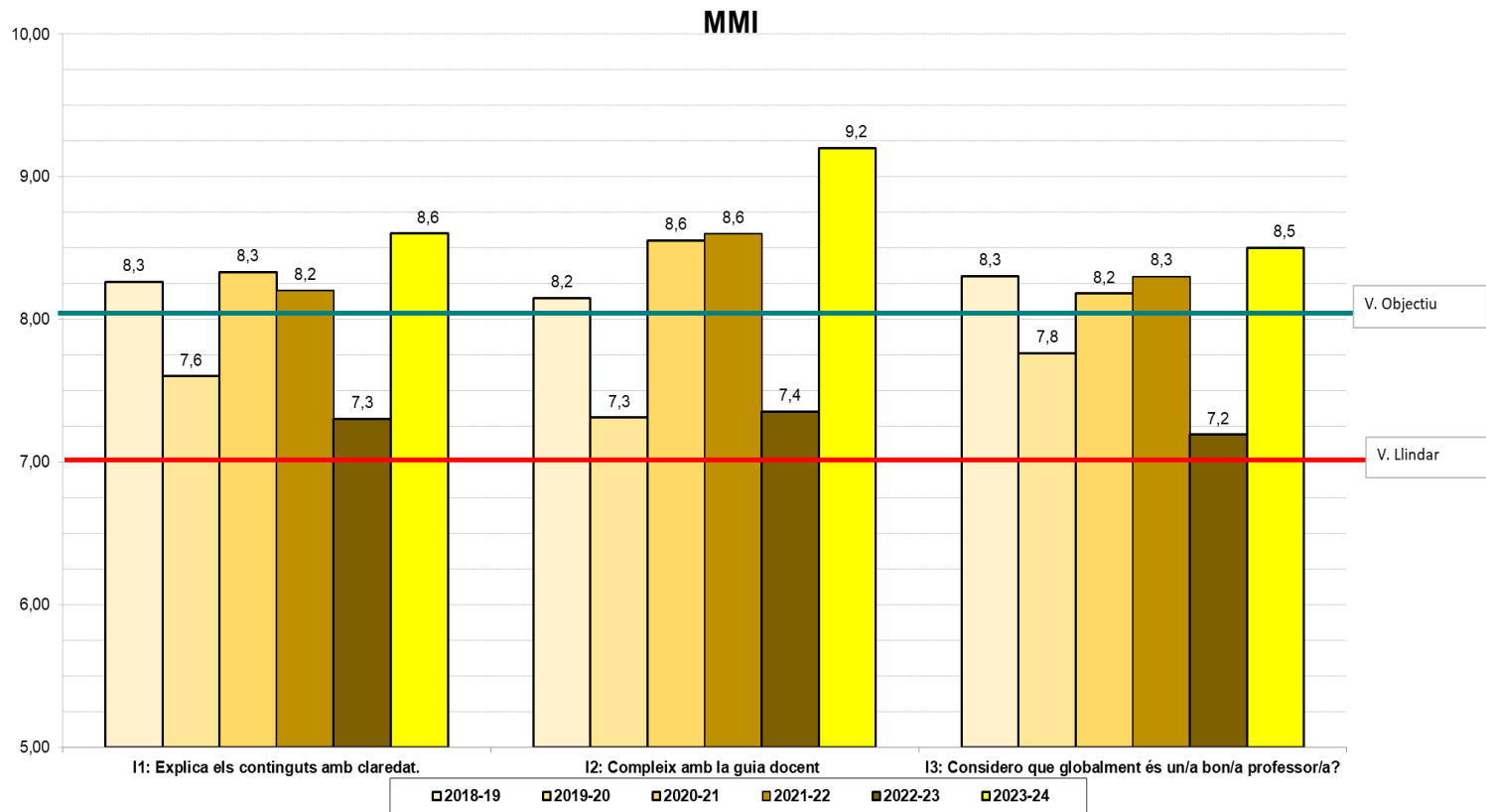
Data d'extracció de les dades: Juliol 2024

Taula 2.10.2. Enquesta d'avaluació docent del PDI: MMI

Titulació	Enq pot tit	Enq val tit	% Enq	Alum pot	Alum enq	% participació	Prof pot	Prof val	Assig pot	Assig enq	Mitj pond. tit	Desv tit	Mitj ponderada URV	Desv URV	Pregunta	Mitj preg tit	Desv preg tit	Mitj preg URV	Desv preg URV
MMI	269	23	9%	26	12	46%	21	10	21	12	8,8	2,14	8,0	2,49	Explica els continguts amb claredat?	8,6	2,2	7,9	2,5
															Compleix amb el que estableix la guia docent de l'assignatura?	9,2	1,6	8,2	2,4
															Considero que globalment és un/a bon/a professor/a?	8,5	2,5	7,9	2,6

Font: Enquestes PDI/Degans/ Informe ENQD2 – Dades globals titulació.

Gràfic 2.10.1. Evolució de les valoracions del MMI



2.11. FEE (Graus +Màsters)

Taula 2.11.1. Evolució de la satisfacció dels estudiants amb el PDI i percentatge d'enquestes valorades

Enseny.	Curs	Curs	Curs	Curs	Curs	Curs	Valor objectiu	Valor lliandar
	18-19	19-20	20-21	21-22	22-23	23-24		
FEE (G+M)	7,71	7,61	7,9	8,2	8,1	8,0	7,5	6,5
	14%	16%	16%	23%	19%	19%		
URV (G+M)	7,75	7,72	8,1	8,0	8,1	8,0		

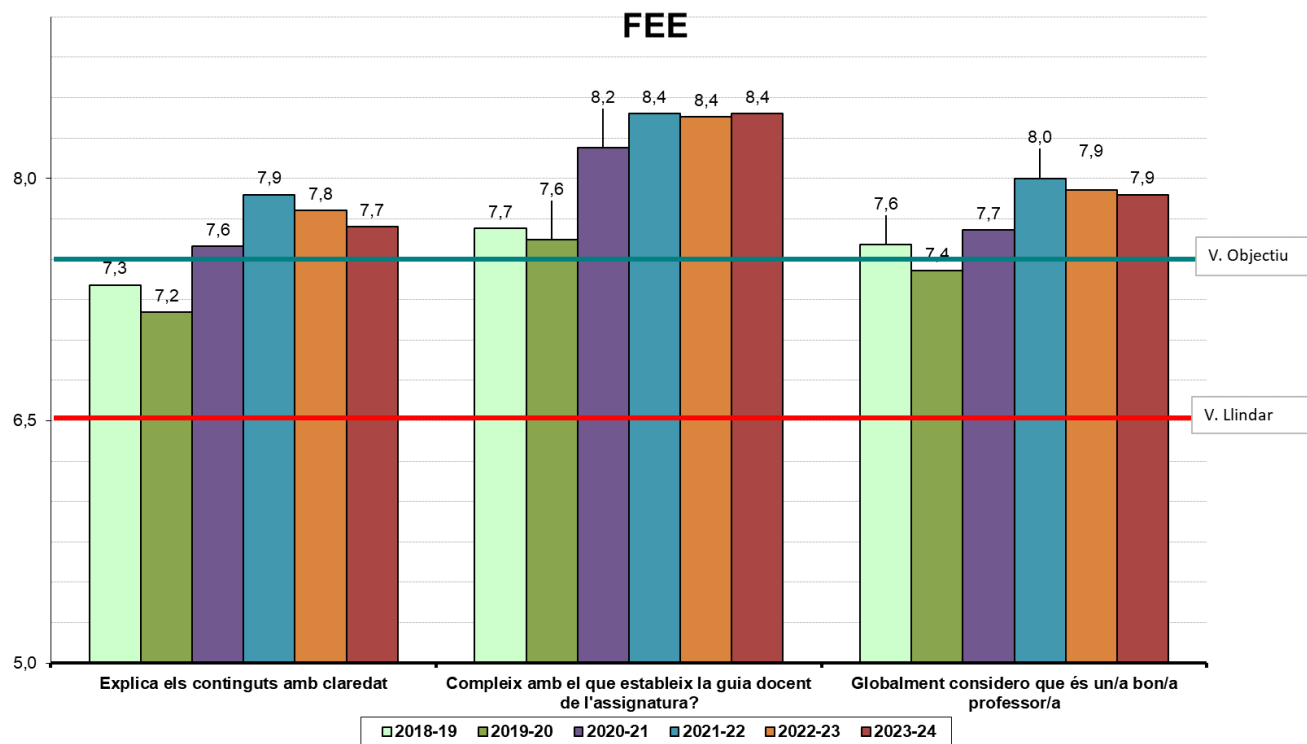
Data d'extracció de les dades: Juliol 2024

Taula 2.11.2. Enquesta d'avaluació docent del PDI

Curs 2023-24																	
Enq pot	Enq val	% Enq val	Alum pot	Alum enq	Prof pot	Prof val	Assig pot	Assig enq	Mitj pond. centre	Desv centre	Mitj pond. URV	Desv URV	Pregunta	Mitj preg centre	Desv preg centre	Mitj preg URV	Desv preg URV
14139	2744	19%	1544	743	273	235	404	358	8,0	2,41	8,0	2,35	Explica els continguts amb claredat?	7,7	2,5	7,8	2,4
													Compleix amb el que estableix la guia docent de l'assignatura?	8,4	2,1	8,4	2,2
													Considero que globalment és un/a bon/a professor/a?	7,8	2,5	7,9	2,4

Font: Enquestes PDI/Degans/ Informe ENQD1 - Dades globals centre

Gràfic 2.11.1. Evolució de les valoracions de la FEE (graus + màsters)



3. COMPARATIVA DE LES PREGUNTES PER ENSENYAMENT

3.1. Ensenyaments de grau

Taula 3.1. Valoracions preguntes per Graus.*

Ensenyament	I1 Explica continguts amb claretat	I2 Compleix la guia docent	I3 És un bon professor
FIC	7,8	8,4	7,9
ADE-Reus	7,7	8,4	7,8
ADE-Tortosa	7,7	8,3	7,9
ECO	7,6	8,3	7,6
ADE+FIC	7,8	8,6	7,9
ADE+Dret	7,3	8,2	7,5
ADE+TDAWIM	7,6	7,9	8,2
ADE+MK-Reus	7,3	8,1	7,4
ADE+MK-Tortosa	7,1	8,2	7,1
Mitj. Graus URV	7,8	8,4	7,9
Mitj. G+M FEE	7,7	8,4	7,9
Mitj. G+M URV	7,8	8,4	7,9

Font: Enquestes PDI/Degans/ Informe ENQD2 – Dades globals titulació.

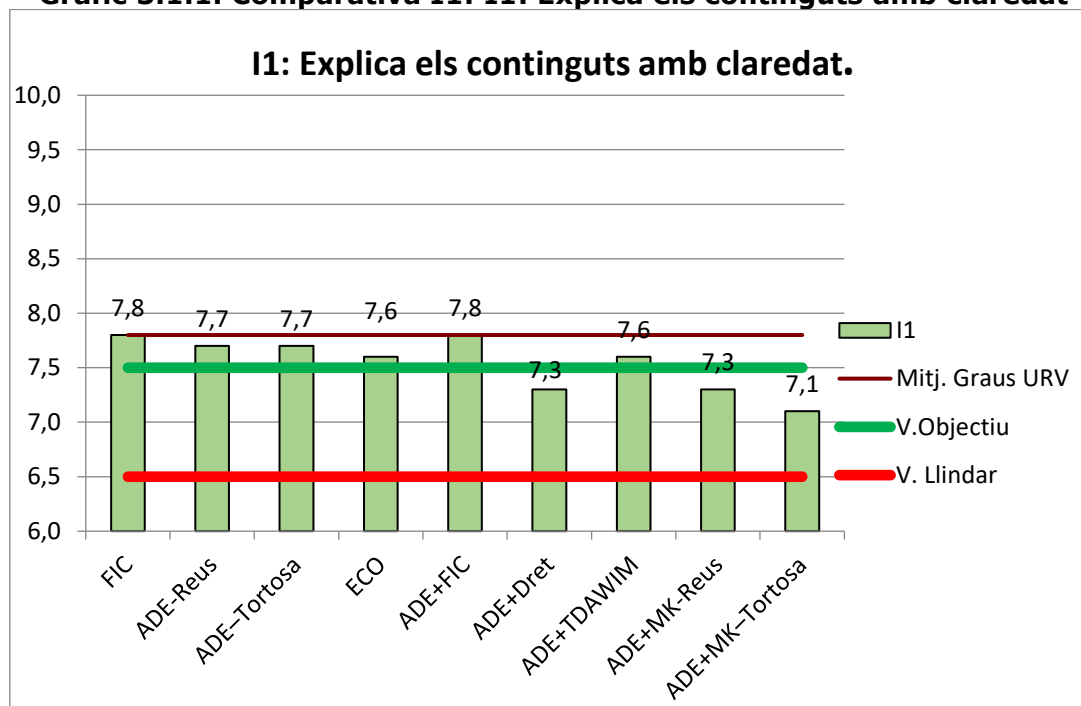
Font: Enquestes PDI/Degans/ Informe ENQD1 - Dades globals centre

Data d'extracció de les dades: Juliol 2024

*No es tenen dades globals de cada pregunta pels graus de la FEE.

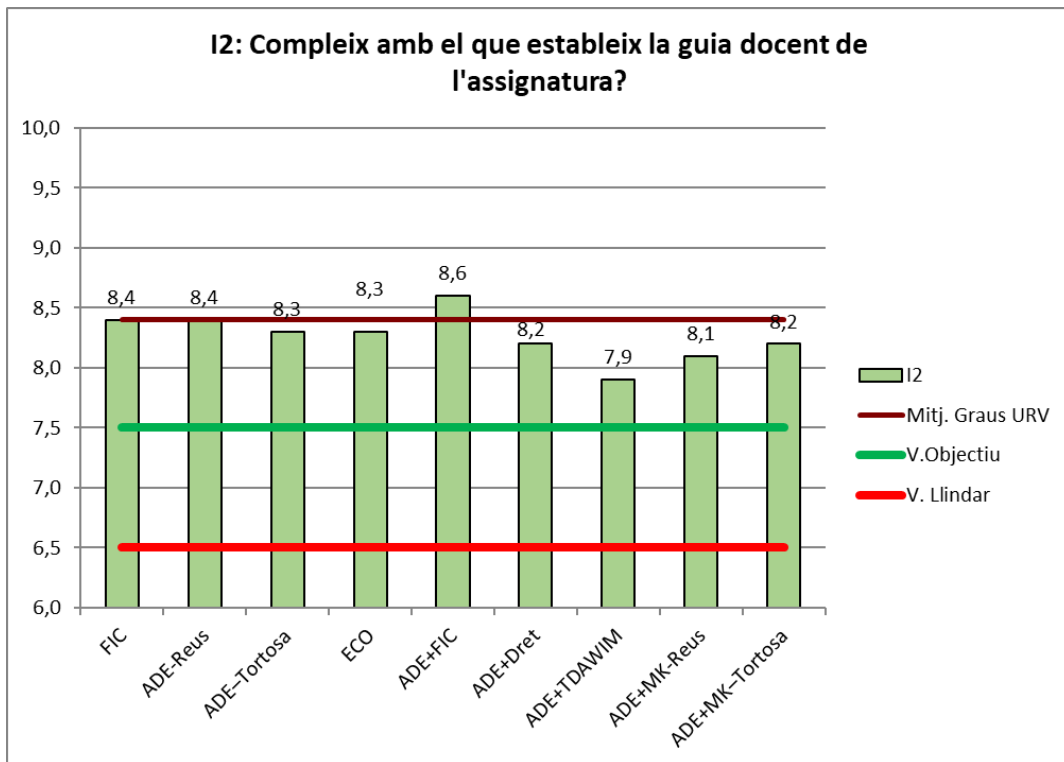
La pregunta millor valorada és la "I2 Compleix amb el que estableix la guia docent de l'assignatura?". Encara que totes les preguntes tenen una valoració alta.

Gràfic 3.1.1. Comparativa I1: I1: Explica els continguts amb claredat

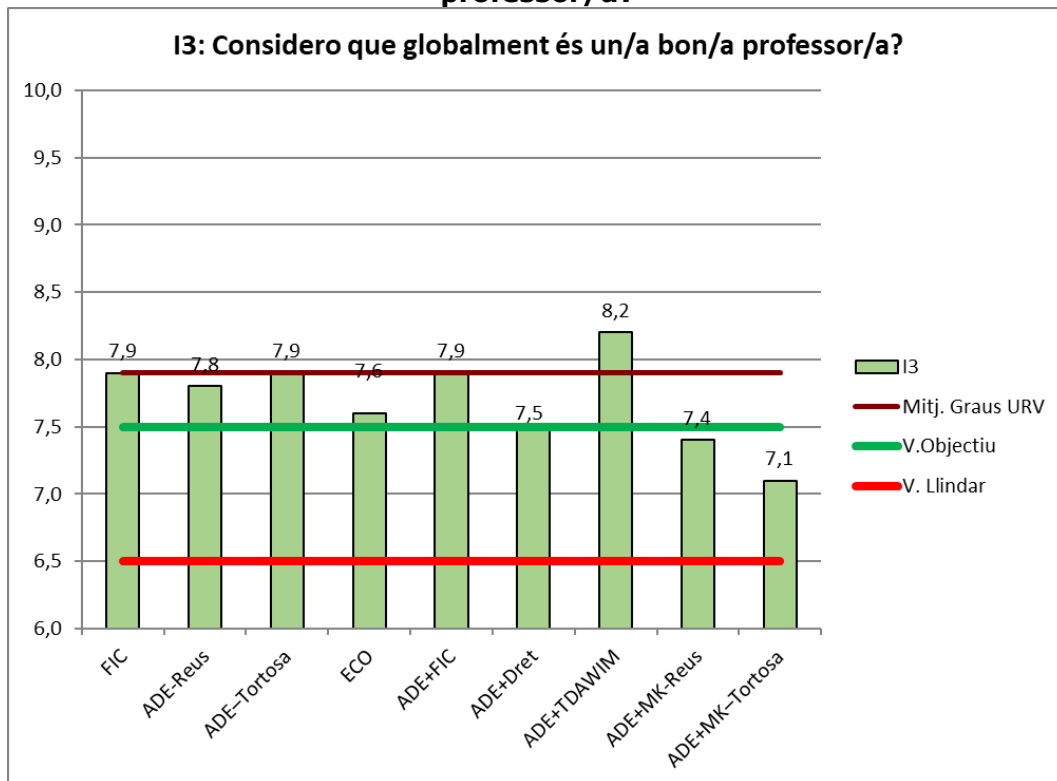




Gràfic 3.1.2. Comparativa I2: Compleix amb el que estableix la guia docent de l'assignatura?



Gràfic 3.1.3. Comparativa I3: Considero que globalment és un/a bon/a professor/a?



3.2. Ensenyaments de màster

Taula 3.2. Valoracions preguntes per Màsters*

Ensenyament	I1 Explica continguts amb claretat	I2 Compleix la guia docent	I3 És un bon professor
MEI (2014)	9,4	9,7	9,6
MDE (2016)	7,8	8,4	8,0
MMI (2016)	8,6	9,2	8,5
Mitj. màsters URV	7,9	8,2	7,9
Mitj. G+M FEE	7,7	8,4	7,9
Mitj. G+M URV	7,8	8,4	7,9

Font: Enquestes PDI/Degans/ Informe ENQD2 – Dades globals titulació.

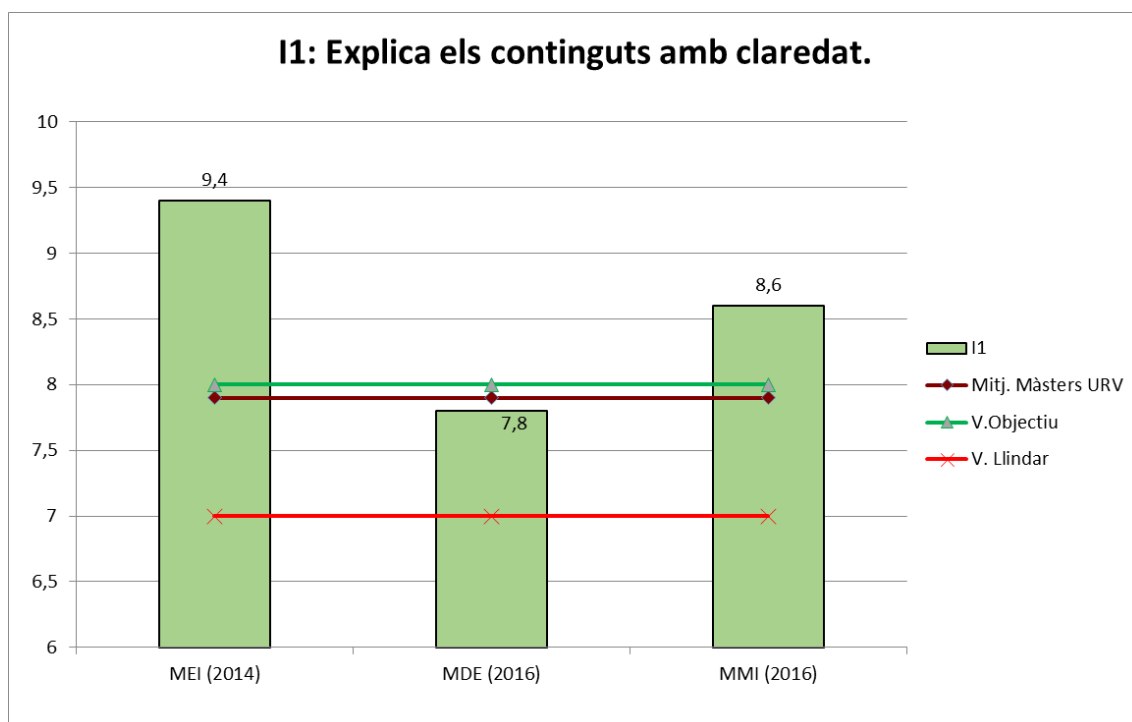
Font: Enquestes PDI/Degans/ Informe ENQD1 - Dades globals centre

Data d'extracció de les dades: Juliol 2024

*No es tenen dades globals de cada pregunta pels màsters de la FEE.

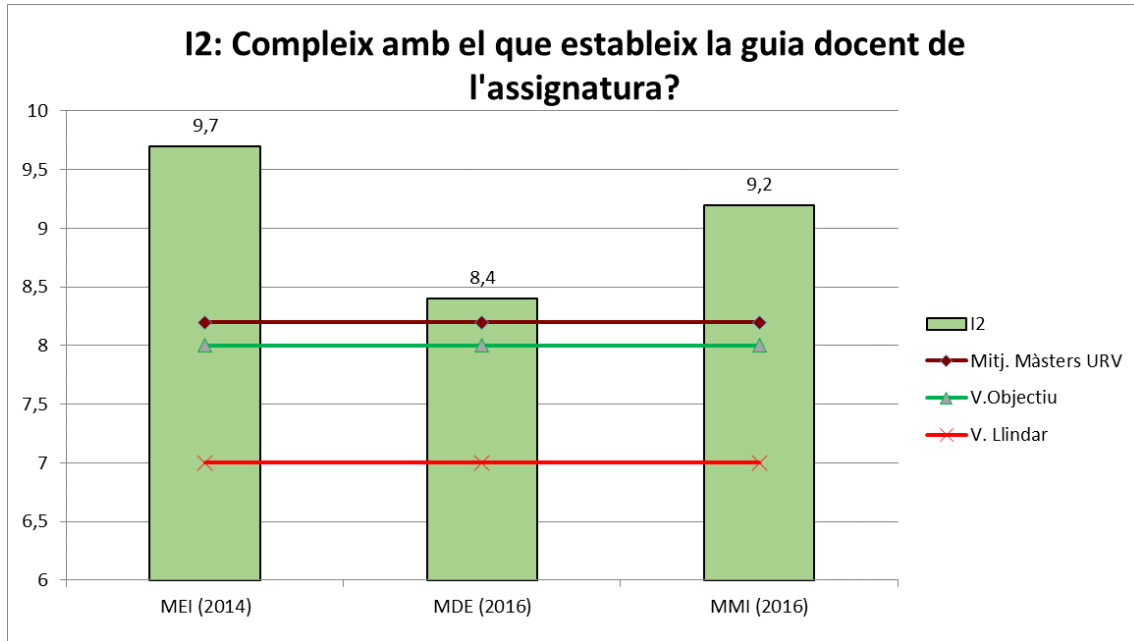
La pregunta millor valorada és la "I2 Compleix amb el que estableix la guia docent de l'assignatura?". Encara que totes tenen una valoració alta.

Gràfic 3.2.1. Comparativa I1: I1: Explica els continguts amb claredat

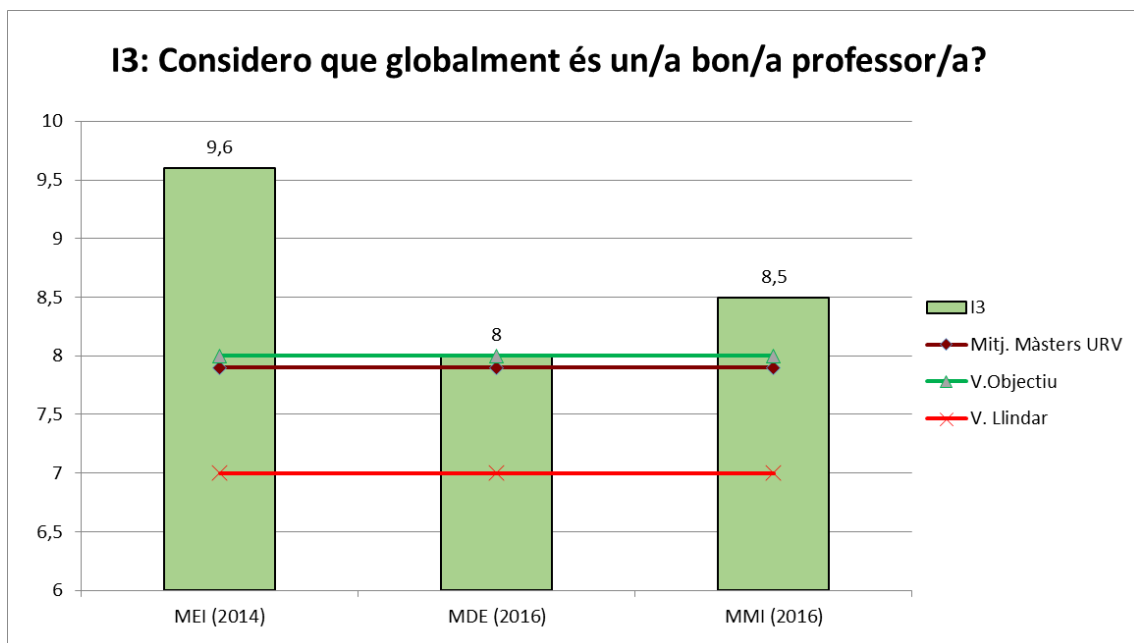




Gràfic 3.2.2. Comparativa I2: Compleix amb el que estableix la guia docent de l'assignatura?



Gràfic 3.2.3. Comparativa I3: Considero que globalment és un/a bon/a professor/a?





4. INDICADORS I VALORACIÓ

4.1. Ensenyaments de grau

La Taula 4.1 i el gràfic 4.1 mostra l'evolució de la valoració mitjana de cada titulació durant els últims sis cursos acadèmics a més del valor objectiu i l'indiar fixat en el quadre de comandament ja que la "Satisfacció dels estudiants amb el PDI" és un indicador del procés PR-FEE-009 Desenvolupament de l'Ensenyament, del Sistema Intern de Garantia de la Qualitat (SIGQ) de la FEE.

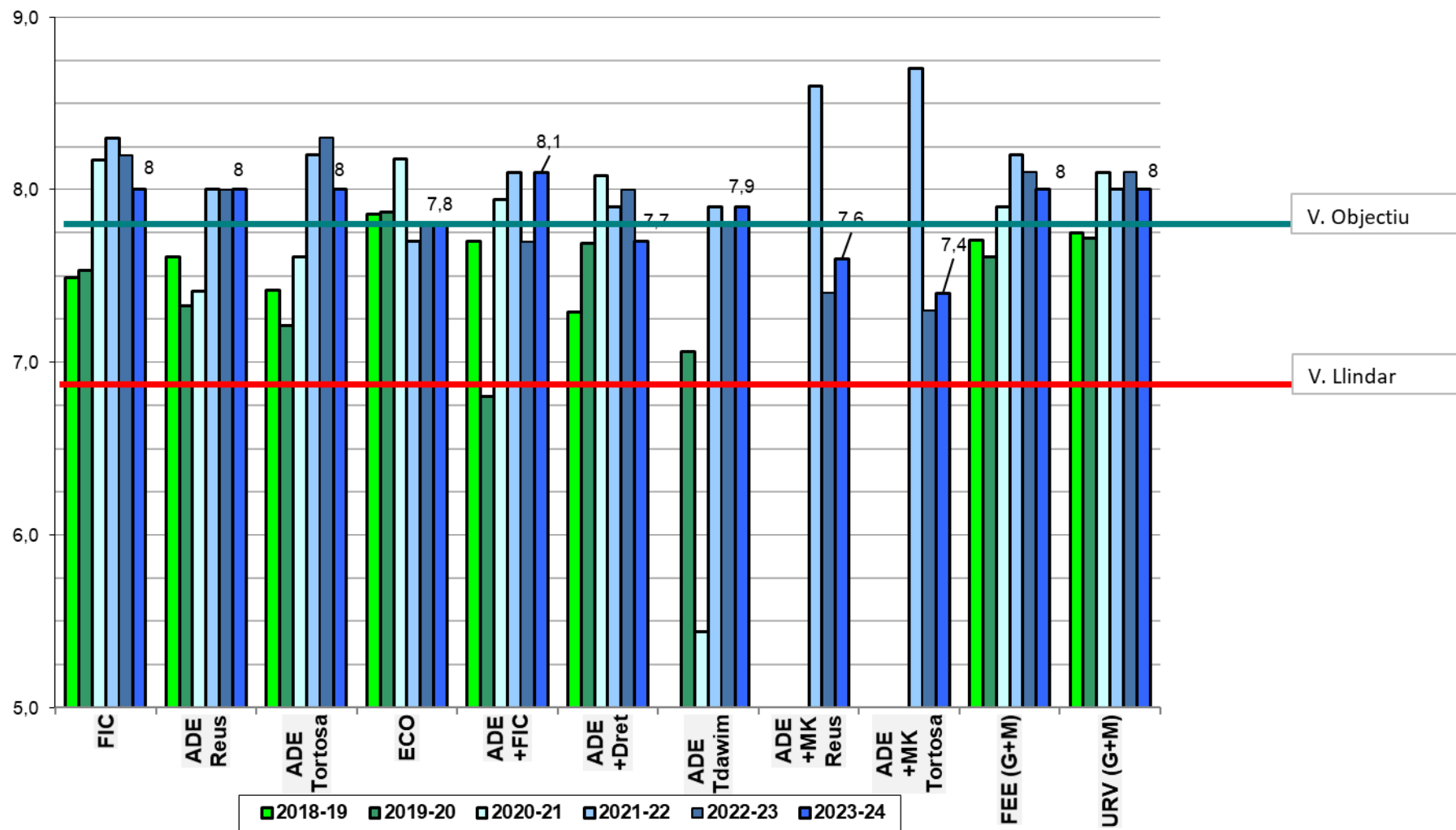
En el gràfic 4.2. es mostra la comparativa de la mitjana entre els graus de la FEE i amb els valors de la mitjana global de la FEE (G+M) i de la URV (G+M).

Taula 4.1. Satisfacció dels estudiants amb el PDI dels graus (Indicador 15, PR-FEE-009).

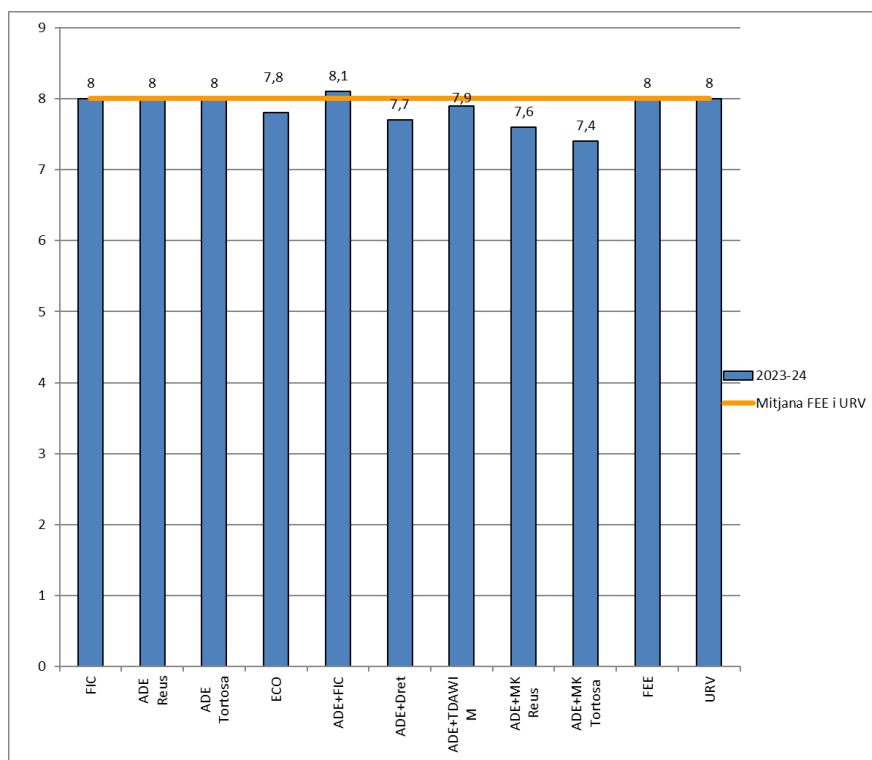
Titulació	18-19	19-20	20-21	21-22	22-23	23-24	Valor Objectiu	Valor Lindar
GRAUS								
FIC	7,49	7,53	8,2	8,3	8,2	8,0	7,5	6,5
ADE-Reus	7,61	7,33	7,4	8,0	8,0	8,0	7,5	6,5
ADE-Tortosa	7,42	7,21	7,6	8,2	8,3	8,0	7,5	6,5
ECO	7,86	7,87	8,2	7,7	7,8	7,8	7,5	6,5
ADE+FIC	7,74	6,77	7,9	8,1	7,7	8,1	7,5	6,5
ADE+Dret	7,29	7,69	8,1	7,9	8,0	7,7	7,5	6,5
ADE+TDAWiM		7,06	5,4	7,9	7,8	7,9	7,5	6,5
ADE+MK-Reus				8,6	7,4	7,6	7,5	6,5
ADE+MK-Tortosa				8,7	7,3	7,4	7,5	6,5
Graus FEE	7,59	7,81	7,8	8,0	7,8	7,9		
FEE (G+M)	7,71	7,61	7,9	8,2	8,1	8,0	7,5	6,5
URV (G+M)	7,75	7,72	8,1	8,0	8,1	8,0	-	-

Font: SÍNIA. Consulta ENQD2 - Dades globals per titulació i ENQD1 - Dades globals centre
Data d'extracció de les dades: Juliol 2024

Gràfic 4.1 Evolució de la satisfacció dels estudiants amb el PDI de grau i doble grau.



Gràfic.4.2. Comparativa de la valoració de la satisfacció dels estudiants amb el PDI de grau i doble grau.



El nombre d'enquestes contestades (Taula 1.1.) ha augmentat lleugerament del 18% al 19%. És una de les millors dades d'enquestes valorades dels graus dels darrers 6 cursos. Quant a la participació dels estudiants (Taula 1.2.) aquesta s'ha mantingut en la línia dels dos darrers cursos 48%, que representa una molt bona dada.

Es pot afirmar que les valoracions mitjanes de tots els ensenyaments (Taula 4.1) s'han mantingut en tots els ensenyaments ja que les variacions són mínimes. Sí que ha sofert un augment ADE+FIC de 7,7 a 8,1 i per contra ADE+DRET ha sofert una disminució de 8 a 7,7. No són canvis significatius.

Aquest curs tots els graus o dobles graus han assolit el seu valor objectiu, excepte el doble grau d'ADE+MK a Tortosa que encara que no assoleix el valor objectiu s'aproxima molt (7,4). No es fan propostes de millora atès que les valoracions de totes les titulacions superen el valor llindar.

4.2. Ensenyaments de màster

La Taula 4.2 i el gràfic 4.3. mostra l'evolució de la valoració mitjana de cada màster durant els últims sis cursos acadèmics a més dels valors objectiu i llinar fixats en el quadre de comandament atès que la "Satisfacció dels estudiants amb el PDI" és un indicador del procés PR-FEE-009 Desenvolupament de l'Ensenyament, del Sistema Intern de Garantia de la Qualitat (SIGQ) de la FEE.

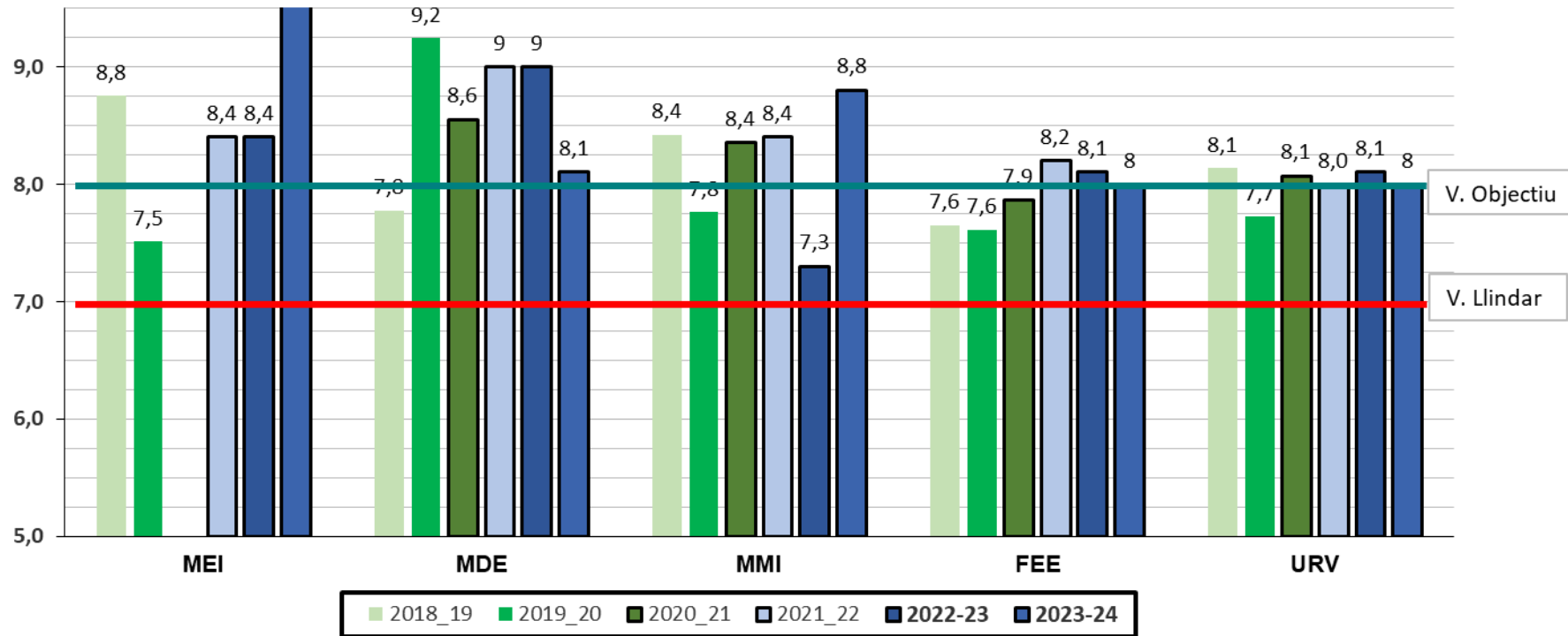
En el gràfic 4.4. es mostra la comparativa de la mitjana dels màsters de la FEE i els valors de la mitjana global de la FEE (G+M) i de la URV (G+M). Les mitjanes dels tres màsters superen la mitjana de la FEE i de la URV.

Taula 4.2. Evolució de la satisfacció dels estudiants amb el PDI dels màsters (Indicador 15, PR-FEE-009).

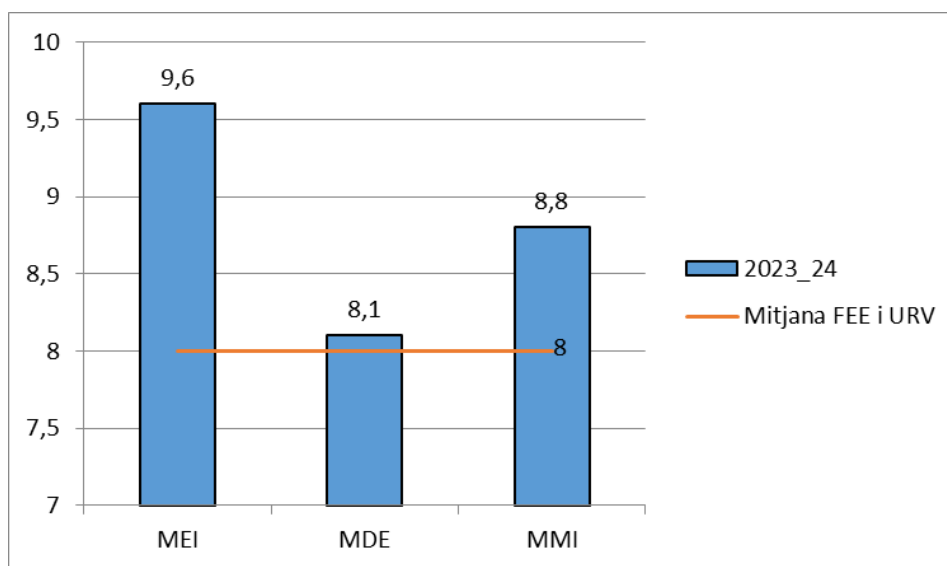
Titulació	18-19	19-20	20-21	21-22	22-23	23-24	Valor Objectiu	Valor Llinar
MÀSTERS								
MEI (2014)	8,75	7,51		8,4	8,4	9,6	8	7
MDE (2016)	7,77	9,24	8,6	9,0	9,0	8,1	8	7
MMI (2016)	8,42	7,76	8,4	8,4	7,3	8,8	8	7
Màsters FEE	8,18	8,47	8,5	8,7	8,7	8,6		
FEE (G+M)	7,71	7,61	7,9	8,2	8,1	8,0	7,5	6,5
URV (G+M)	7,75	7,72	8,1	8,0	8,1	8,0	-	-

Font: SÍNIA. Consulta ENQD2 - Dades globals per titulació i ENQD1 - Dades globals centre
Data d'extracció de les dades: Juliol 2024

Gràfic 4.3. Evolució de la satisfacció dels estudiants amb el PDI dels màster



Gràfic.4.4. Comparativa de la satisfacció dels estudiants amb el PDI dels màsters



Valoració Màsters

El nombre d'enquestes contestades (Taula 1.1.) ha sofert una davallada passant del 35% al 21% i també ha disminuït la participació dels estudiants (Taula 1.2.) ha disminuït del 60% al 47%.

Les valoracions mitjanes (Taula 4.2) del MEI i MMI han augmentat més d'un punt cadascuna d'elles mentre que la del MDE ha baixat un punt.

Globalment la valoració d'aquest curs es manté en la línia dels dos cursos anteriors i tots els màsters han assolit el seu valor objectiu, per aquest motiu no es fan propostes de millora.

Sobre la participació que ha disminuït s'espera veure si el curs que ve segueix aquesta tendència per valorar de fer alguna proposta de millora.

Valoració FEE

La mitjana de la FEE (8,0) s'ha mantingut respecte al curs anterior i se situa al mateix valor de la mitjana de la URV (8,0). La valoració global, s'ha mantingut respecte al darrers cursos que ha superat sempre el 8 a nivell de centre.

Les valoracions 7,81(DECO) i 8,04(DGE) i la participació en les enquestes del Departament d'Economia i del Departament de Gestió d'Empreses (94,8% i 97,9% respectivament) han sofert una davallada respecte al curs anterior però continuen sent unes dades satisfactòries.

En aquest sentit, cal felicitar els/les docents dels departaments de Gestió d'Empreses i d'Economia, principals implicats en la docència del centre, per tal d'haver aconseguit els objectius establerts.

5. PROPOSTES DE MILLORA

5.1. Seguiment de les propostes de millora del curs anterior

No hi ha cap proposta de millora del curs anterior.

5.2. Propostes de millora en curs

No hi ha propostes de millora en curs.

5.3. Noves propostes de millora

No hi ha noves propostes de millora.