

# **Informe d'avaluació del Pla d'Acció Tutorial de la Facultat d'Economia i Empresa**

---

**Curs 2014-15**



**FACULTAT D'ECONOMIA i EMPRESA**  
**Universitat Rovira i Virgili**

## Índex

1. Introducció .....	3
2. Objectius de l'informe .....	3
3. Metodologia de seguiment i avaluació del PAT .....	3
3.1. Procés de seguiment i avaluació del PAT.....	4
3.2. Accions d'orientació destinades a estudiants .....	5
4. Resultats.....	6
4.1. Nivell d'implantació del PAT .....	6
4.2. Ràtio d'estudiants per tutor/a.....	6
4.3. Accions de formació de tutors/es i índex de participació.....	7
4.4. Participació dels estudiants a la tutoria acadèmica.....	8
4.5. Seguiment de l'estudiant per part del tutor/a .....	9
4.6. Ús de l'espai d'e-tutories per part dels estudiants i tutors/es .....	11
4.7. Resultat de l'enquesta "Pla d'Acció Tutorial de la URV" .....	12
4.7.1. Perfil de l'estudiant.....	13
4.7.2. Coneixement del tutor/a i grau de participació en les tutories.....	13
4.7.3. Satisfacció dels estudiants .....	15
4.8. Satisfacció dels tutors/es.....	19
4.9. Valoració de la coordinadora del PAT .....	20
5. Rendiment de comptes .....	21
6. Propostes de millora .....	26
ANNEX ENQUESTA.....	27

## 1. Introducció

Les agències de qualitat universitària a nivell europeu (ENCA), espanyol (ANECA) i català (AQU) han assumit l'orientació de l'estudiant com a indicador de qualitat. Per donar resposta a aquest indicador, la URV ha anat desenvolupant de manera progressiva des del curs 2004-05 el Pla d'Acció Tutorial (PAT) en suport tecnològic, entre altres accions i projectes.

A la Facultat d'Economia i Empresa (FEE), el PAT s'ha implantat al Grau de Finances i Comptabilitat (FIC), al Grau d'Administració i Direcció d'Empreses (ADE) i al Grau d'Economia (ECO) de manera sistemàtica des del curs acadèmic 2009-10 i, paral·lelament, s'ha portat a terme un procés de seguiment i avaluació. Al curs 2013-14 es va implantar al Màster en Direcció d'Empreses, Màster en Economia i al Màster en Gestió d'Empreses. Com a novetat, el curs 2014-15, s'ha iniciat el procés d'implantació del PAT al doble grau d'Administració i Direcció d'Empreses i Finances i Comptabilitat (ADE+FIC), al doble grau d'Administració i Direcció d'Empreses i Dret (ADE+Dret), així com al Màster en Emprenedoria i Innovació.

L'avaluació que es presenta ha posat una especial atenció tant al procés dut a terme com en els resultats obtinguts. D'altra banda, ha tingut en compte els indicadors establerts en el procés d'assegurament de la qualitat de la URV i els diferents agents que han participat en el PAT (estudiants, tutors/es, tècnica de suport a la qualitat docent, coordinadora del PAT, coordinador/a de mobilitat, coordinador/a de la borsa de treball i pràctiques curriculars, així com tècnics del Servei de Recursos Educatius de la URV).

## 2. Objectius de l'informe

L'objectiu del present informe és presentar els resultats de l'avaluació de la implantació del Pla d'Acció Tutorial als ensenyaments de la FEE durant el curs acadèmic 2014-15.

Aquest informe recull les evidències necessàries per a l'assegurament de la qualitat en relació al procés de seguiment i orientació dels estudiants.

Així mateix, també permet la detecció de fortaleses i debilitats amb la finalitat de facilitar el procés de presa de decisions enfocat a la millora de la qualitat de l'orientació dels estudiants.

## 3. Metodologia de seguiment i avaluació del PAT

El procés de seguiment i avaluació del PAT pertany al procés PR-FEE-013 "Orientació a l'estudiant" del Sistema Intern de Garantia de la Qualitat (SIGQ) de la FEE. En el procés, s'han considerat els indicadors corresponents, les evidències obtingudes a partir dels indicadors, els agents que hi participen activament així com els instruments que en faciliten l'obtenció dels resultats.

En primer lloc, els indicadors per a realitzar el seguiment i l'avaluació del són:

- Percentatge de participació dels estudiants a la tutoria acadèmica
- Tipus de seguiment de l'estudiant per part del tutor/a
- Percentatge d'ús de l'espai d'e-tutories per part dels estudiants
- Percentatge d'ús de l'espai d'e-tutories per part dels tutors/es
- Índex de satisfacció dels estudiants

- Índex de satisfacció dels tutors/es
- Satisfacció de la coordinadora del PAT

En segon lloc, les evidències recollides són:

- Informes d'ús i accés a l'espai d'e-tutoria per part d'estudiants i tutors/es
- Informes de la participació dels estudiants a la tutoria acadèmica i altres accions derivades del PAT
- Resposta dels estudiants al qüestionari de satisfacció
- Resposta dels tutors/es al qüestionari de satisfacció

En tercer lloc, els agents que participen en el PAT són:

- Tutors/es
- Estudiants tutoritzats
- Coordinadora del PAT de la FEE
- Tècnica de suport a la qualitat docent (TSQD) de la FEE
- Tècnics del Servei de Recursos Educatius de la URV
- Junta de Facultat de la FEE

Finalment, els instruments utilitzats per a la recollida d'informació de cada indicador són:

- Generació d'informes automàtics des de l'espai d'e-tutoria perfils TSQD i Coordinadora del PAT
- Qüestionari de satisfacció per a estudiants
- Qüestionari de satisfacció per als tutors/es
- Enquesta de Percepció de la Docència de la FEE

### 3.1. Procés de seguiment i avaluació del PAT

La Taula 1 mostra el plantejament metodològic del seguiment i avaluació del PAT, les accions que ha portat a terme la FEE i els agents implicats en cadascuna de les accions definides:

**Taula 1. Accions de seguiment i avaluació del PAT. Curs 2014-15**

Moment inicial	Acció	Agents implicats					
		Estudiants	Tutors/es	TSQD	Coord. PAT	SRE	Junta de Facultat
	Sessió informativa matrícula (estudiants 1r curs) (*)	■			■		
	Jornada d'Acollida (estudiants 1r curs) (*)	■			■		
	Aprovació del PAT de la FEE per la Junta de Facultat				■		■
	Reunió de la coordinadora del PAT amb els tutors/es		■	■	■		
	Formació en l'ús de l'espai Moodle "Eines per als tutors/es" com a instrument de comunicació entre l'estudiant i el tutor/a		■		■	■	

	Formació de tutors/es a partir de la guia metodològica elaborada per la coordinadora del PAT						
	Comunicació als tutors/es dels nous estudiants a tutoritzar, si escau						
	Comunicació als nous estudiants de l'assignació de tutors/es						
	Reassignació de tutor/a per als estudiants que canvien de grau, traslladen l'expedient, passen de grau a màster, etc.						
	Reunió grupal dels tutors/es amb els seus tutoritzats						
<b>Durant el curs</b>	Comunicacions entre la TSQD i la coordinadora del PAT amb els tutors/es						
	Comunicacions entre la coordinadora del PAT i els estudiants						
	Tutories acadèmiques entre estudiants i tutors/es						
	Reunió coordinadora del PAT amb tutors/es						
	Consulta d'informes automàtics e-tutoria						
	Sessió informativa sobre mobilitat (*)						
	Sessió informativa sobre Pràctiques Externes i Borsa de Treball (*)						
	Sessió informativa sobre TFG/TFM (*)						
	Sessió informativa sobre Màsters i Inserció laboral (*)						
<b>Final de curs</b>	Tutories acadèmiques entre estudiants i tutors/es						
	Consulta d'informes automàtics e-tutoria						
	Qüestionari a tutors/es per conèixer el grau de satisfacció amb el PAT						
	Qüestionari a estudiants per conèixer el grau de satisfacció amb el PAT						
	Elaboració de l'informe d'avaluació del PAT						
	Revisió del PAT del centre						
	Aprovació del informe final del PAT per la Junta de Facultat						
	Contacte amb tutors/es potencials per al curs següent						
	Ampliació, si escau, de nous tutors/es per al curs següent						
Elaboració de nou material de suport per a tutors/es i estudiants							

(\*) En aquestes sessions intervenen altres agents: els membres de l'equip deganal, el coordinador de la Borsa de Treball i les Pràctiques Curriculars, la coordinadora del Treball de Fi de Grau, els coordinadors/es de Màsters, i el coordinador de Relacions Internacionals del centre.

### 3.2. Accions d'orientació destinades a estudiants

Les accions que la FEE ha realitzat per tal d'orientar a l'estudiantat a través del PAT són les següents:

- Jornada d'Acollida (estudiants de nou accés)
- Tutories acadèmiques
- Reunions grupals / individuals amb els tutors/es
- Sessions informatives de/sobre:
  - Matrícula
  - Mobilitat

- Pràctiques Externes
- Treball de Fi de Grau / Treball de Fi de Màster
- Borsa de Treball
- Màsters

## 4. Resultats

### 4.1. Nivell d'implantació del PAT

Durant el curs 2014-15 el PAT s'ha aplicat a tots els estudiants de tots els ensenyaments de la FEE:

**Taula2. Titulacions que han aplicat el PAT**

Graus	1er curs	2n curs	3er curs	4rt curs
FIC	X	X	X	X
ADE - Reus	X	X	X	X
ADE - Tortosa	X	X	X	X
ECO	X	X	X	X
ADE+ FIC	X			
ADE+Dret	X			
M. Direcció d'Empreses	X			
M. Economia	X			
M. Gestió d'Empreses	X	(en extinció)		
M. Emprenedoria i Innovació	X			

Font: elaboració pròpia

### 4.2. Ràtio d'estudiants per tutor/a

Els estudiants de nou accés a la FEE es distribueixen en grups i s'assignen a diferents tutors/es. El nombre total de grups nous assignats el curs 2014-15 és de 12. Tots els grups són tutoritzats per professorat que prèviament ja havien estat tutors.

El nombre total de grups d'estudiants tutoritzats a la FEE és de 62 en graus i 4 en màsters. Aquests 62 grups de grau són coordinats per un total de 41 tutors/es ja que hi ha tutors/es que voluntàriament han demanat en algun moment del desplegament del PAT tenir un 2n grup d'estudiants tutoritzats. En concret, el nombre de tutors/es que durant el curs 2014-15 van tenir 2 grups són 21, dels quals 9 tutors ho són en dos ensenyaments diferents i 12 són tutors de 2 grups del mateix ensenyament. A més a més, cal dir que hi ha professors que son tutors tant als graus com als màsters.

Per aquest motiu, el nombre de grups i el nombre de tutors/es reals divergeix de les dades que automàticament s'obtenen a través de l'aplicació Moodle. La ràtio estudiants per tutor/a reflecteix aquesta realitat.

La ràtio d'estudiants per tutor/a és igual a 41 (graus) i 11 (màsters) estudiants si tenim en compte els tutors/es amb més d'un grup. Aquesta mitjana estaria per sobre de la Normativa de Docència de la URV per al curs 2014-15<sup>1</sup> que determina "amb caràcter

<sup>1</sup> Article 12 de la Normativa de Docència de la URV. Curs 2014-15. Aprovada pel Consell de Govern el 6 de Març de 2014.

general, cada tutor o tutora ha de tenir un màxim de 20 estudiants”. Aquest fet es produeix perquè, tal i com hem comentat anteriorment, hi ha 21 docents que van acceptar tutoritzar dos grups. Aquest fet provoca que se sobrepassi la dimensió mitjana. Així mateix, cal matisar que els grups estan sobredimensionats durant el primer curs ja que es té en compte el nivell d'abandonament que hi ha en el primer any d'accés a un grau.

**Taula 3. Ràtio d'estudiants per tutor/a. Curs 2014-15.**

Titulació	Estudiants tutoritzats (A)	Tutors/es que tutoritzen...				Ràtio estudiants per tutor/a (A/E)
		1 grup (B)	2 grups del mateix grau (C)	2 grups en diferents ensenyaments (D)	Total Tutors/es (E) = (B+C+D)	
FIC	417	3	3	7	13	32
ADE - Reus	763	14	3	6	23	33
ADE - Tortosa	239	1	4	1	6	40
ECO	225	2	2	2	6	38
ADE + Dret	23	0	0	1	1	23
ADE + FIC	15	0	0	1	1	15
<b>TOTAL</b>	<b>1.682</b>	<b>20</b>	<b>12</b>	<b>9</b>	<b>41</b>	<b>41</b>
M. Direcció d'Empreses	24	0	0	1	1	24
M. Economia	7	0	0	1	1	7
M. Gestió d'Empreses	5	0	0	1	1	5
M. Emprenedoria i Innovació	6	0	0	1	1	6
<b>TOTAL MASTERS FEE</b>	<b>42</b>	<b>0</b>	<b>0</b>	<b>4</b>	<b>4</b>	<b>11</b>
<b>TOTAL FEE</b>	<b>1.724</b>	<b>20</b>	<b>12</b>	<b>13</b>	<b>45</b>	<b>38</b>

*Font: Informe sobre el perfil dels estudiants tutoritzats i Informe sobre el seguiment dels estudiants. Data d'extracció: gener 2016*

Respecte els màsters, el coordinador/a del màster fou assignat com a tutor/a del total d'estudiants del màster. Les dimensions dels grups es troben per sota de l'establert a la Normativa de la Docència, exceptuant un lleuger escreix en el Màster de Direcció d'Empreses.

#### 4.3. Accions de formació de tutors/es i índex de participació

Durant el curs 2014-15 la coordinadora del PAT i el SRE amb col·laboració amb l'ICE han realitzat una sessió de formació dirigida a tots els tutors/es el dia 7 de novembre (amb connexió per videoconferència amb els tutors/es del grau d'ADE al Campus Terres de l'Ebre). El curs estava reconegut amb el PROFID 215 "Taller e-tutories FEE 2014-15.

Els objectius del curs són:

- Donar a conèixer el PAT de la FEE als nous tutors/es
- Presentar la informació recollida a la Guia PAT de la FEE per a tutors/es, amb especial menció a les novetats i modificacions respecte el curs anterior
- Facilitar l'ús de l'espai d'e-tutoria.

A continuació es presenten les dades relatives a la formació de tutors/es:

**Taula 4. Acció de formació destinada a tutors/es. Curs 2014-15**

Nº Sessions	Dirigit a...	Nº Convocats	Assistents	% assistència
1	Tots els tutors/es.	41 tutors/es, dels quals cap era tutor/a nou	17	42%

Font: Elaboració pròpia

El nombre d'assistents ha incrementat respecte el curs 2013-14. El fet que cap tutor/a ho era per primera vegada justifica que el percentatge d'assistència no fos més elevat. Anualment, en aquesta sessió, es presenten les novetats referents a les normatives de la URV i la FEE relacionades amb la docència i que són d'interès tant per a l'estudiant com per al tutor/a per tal d'actualitzar la seva formació. El tutor/a disposa de la informació sobre aquestes novetats a l'espai de tutoria compartit a Moodle.

#### 4.4. Participació dels estudiants a la tutoria acadèmica

La Taula 5 mostra el nombre d'estudiants tutoritzats, el nombre de fitxes de dades de l'estudiant<sup>2</sup> que aquests han emplenat i el nombre d'estudiants que han participat presencialment o virtualment a les tutories. La Taula 6 presenta l'evolució de la participació dels estudiants en la tutoria acadèmica.

**Taula 5. Participació dels estudiants a la tutoria acadèmica. Curs 2014-15**

Titulació	Estudiants tutoritzats <sup>3</sup>	Fitxes de dades de l'estudiant		Estudiants participants a les tutories <sup>4</sup>	
		Núm.	%	Núm.	%
FIC	417	163	39,1%	52	12,5%
ADE - Reus	763	372	48,8%	141	18,5%
ADE - Tortosa	239	134	56,1%	53	22,2%
ECO	225	121	53,8%	37	16,4%
ADE + Dret	23	7	30,4%	7	30,4%
ADE + FIC	15	14	93,3%	15	100,0%
<b>TOTAL GRAUS FEE</b>	<b>1.682</b>	<b>811</b>	<b>48,2%</b>	<b>305</b>	<b>18,1%</b>
M. Direcció d'Empreses	24	7	29,2%	14	87,5%
M. Economia (**)	7	0	0,0%	7	100,0%
M. Gestió d'Empreses	5	2	40,0%	5	100,0%
M. Emprenedoria i Innovació (**)	6	0	0,0%	6	100,0%
<b>TOTAL MASTERS FEE</b>	<b>42</b>	<b>9</b>	<b>21,4%</b>	<b>32</b>	<b>76,2%</b>
<b>TOTAL FEE</b>	<b>1.724</b>	<b>820</b>	<b>44,95%</b>	<b>337</b>	<b>18,5%</b>

(\*\*) La informació s'obté directament del tutor/a (coordinador/a del màster) i no de Moodle.

Font: Informe sobre el perfil dels estudiants tutoritzats i Informe sobre el seguiment dels estudiants. Data d'extracció: gener 2016

<sup>2</sup> Les fitxes de dades de l'estudiant són documents que l'estudiant tutoritzat ha d'omplir al començament del primer any. Aquestes fitxes recullen informació de caire personal, informació acadèmica sobre el perfil d'entrada als estudis així com informació relacionada amb els hàbits d'estudi i les capacitats i competències que l'estudiant considera que té.

<sup>3</sup> Nombre d'estudiants totals que tenen tutor/a assignat a nivell de l'ensenyament. Dades extretes de SINIA (Sistema INtegrat d'Informació i Anàlisi).

<sup>4</sup> Indica el total d'estudiants que han participat almenys en una tutoria. Es considera que hi ha participat quan el tutor/a registra la fitxa de seguiment corresponent.



Respecte el curs 2013-14, la participació presenta una tendència decreixent. Tanmateix, l'Enquesta de la Percepció de la Docència mostra una assistència mitjana a tutories superior (37%). La informació està disponible a la web [www.fee.urv.cat/media/upload/arxius/facultat/junta/2015\\_16/jf\\_1/punt\\_10\\_informe\\_epd\\_fee\\_1415.pdf](http://www.fee.urv.cat/media/upload/arxius/facultat/junta/2015_16/jf_1/punt_10_informe_epd_fee_1415.pdf)

**Taula 6. Evolució de la participació dels estudiants a la tutoria acadèmica**

Titulació	2010-11		2011-12		2012-13		2013-14		2014-15	
	Núm.	%	Núm.	%	Núm.	%	Núm.	%	Núm.	%
FIC	51	28,3%	31	10,6%	105	30,9%	63	19,2%	52	12,5%
ADE - Reus	177	52,5%	150	31,4%	174	29,1%	163	26,9%	141	18,5%
ADE - Tortosa	41	47,7%	69	53,9%	89	50,3%	41	21,1%	53	22,2%
ECO	63	67,0%	80	73,4%	37	26,6%	68	40,5%	37	16,4%
ADE + Dret									7	30,4%
ADE + FIC									15	100,0%
<b>TOTAL GRAUS FEE</b>	<b>332</b>	<b>47,6%</b>	<b>330</b>	<b>32,8%</b>	<b>405</b>	<b>32,3%</b>	<b>335</b>	<b>25,8%</b>	<b>305</b>	<b>18,1%</b>
M. Direcció d'Empreses							4	36,4%	14	87,5%
M. Economia (**)							7	100,0%	7	100,0%
M. Gestió d'Empreses							5	100,0%	5	100,0%
M. Emprenedoria i Innovació (**)									6	100,0%
<b>TOTAL MASTERS FEE</b>							<b>16</b>	<b>84,2%</b>	<b>32</b>	<b>94,1%</b>
<b>TOTAL FEE</b>	<b>332</b>	<b>47,60%</b>	<b>330</b>	<b>32,80%</b>	<b>405</b>	<b>32,30%</b>	<b>351</b>	<b>28,5%</b>	<b>337</b>	<b>19,6%</b>

(\*\*) La informació s'obté directament del tutor/a (coordinador/a del màster) i no de Moodle.

Font: Informe sobre el perfil dels estudiants tutoritzats i Informe sobre el seguiment dels estudiants. Data d'extracció: gener 2016

#### 4.5. Seguiment de l'estudiant per part del tutor/a

La Taula 7 informa del nombre de tutors/es existents, el nombre de tutories realitzades i el tipus de tutoria.

**Taula 7. Seguiment de l'estudiant per part del tutor/a. Curs 2014-15**

Titulació	Total tutors/es	Tutories realitzades	Tipus de tutories			
			Tipus de reunió		Mitjà de comunicació	
			Indiv.	Grup	Presencial	Virtual
FIC	13	53	49	4	37	16
ADE - Reus	23	66	61	5	52	14
ADE - Tortosa	6	33	22	11	31	2
ECO	6	26	24	2	22	4
ADE + Dret	1	14	0	14	9	5
ADE + FIC	1	18	18	0	15	3
<b>TOTAL GRAUS FEE</b>	<b>50 (*)</b>	<b>210</b>	<b>174</b>	<b>36</b>	<b>166</b>	<b>44</b>
M. Direcció d'Empreses	1	45	1	44	21	24

M. Economia (**)	1	15	12	3	12	3
M. Gestió d'Empreses	1	9	9	0	9	0
M. Emprenedoria i Innovació (**)	1	40	35	5	10	30
<b>TOTAL MASTERS FEE</b>	<b>4</b>	<b>109</b>	<b>57</b>	<b>52</b>	<b>52</b>	<b>57</b>
<b>TOTAL FEE</b>	<b>54</b>	<b>319</b>	<b>231</b>	<b>88</b>	<b>218</b>	<b>101</b>

(\*) Nou tutors ho són de dos graus diferents

(\*\*) La informació procedeix a partir de la informació directa del tutor/a i no de Moodle.

Font: Informe Moodle sobre el seguiment dels estudiants. Data d'extracció: gener 2016

La Taula 8 presenta els temes treballats durant les tutories i el nombre de vegades que s'han treballat.

**Taula 8. Temes treballats a les tutories. Curs 2014-15**

Titulació	Temes									
	Planificació	Altres temàtiques	Necessitats formatives	Seguiment de competències	Mobilitat	TFG/TFM	Pràctiques externes	Introducció a la Tutoria	Orientació professional	Portafolis
FIC	25	15	13	19	7	10	13	3	6	0
ADE - Reus	35	17	12	4	6	8	4	3	8	1
ADE - Tortosa	20	5	10	1	8	8	7	7	2	0
ECO	12	3	7	1	4	5	1	2	1	0
ADE + Dret	3	8	2	4	4	0	0	2	0	0
ADE + FIC	2	7	1	14	9	3	2	0	0	0
<b>TOTAL GRAUS FEE</b>	<b>97</b>	<b>55</b>	<b>45</b>	<b>43</b>	<b>38</b>	<b>34</b>	<b>27</b>	<b>17</b>	<b>17</b>	<b>1</b>
M. Direcció d'Empreses	19	3	1	0	5	26	2	6	1	0
M. Economia	6	2	1	0	0	7	0	3	6	0
M. Gestió d'Empreses	9	0	0	0	0	0	8	0	1	0
M. Emprenedoria i Innovació	30	8	10	0	0	20	0	6	3	0
<b>TOTAL MASTERS FEE</b>	<b>64</b>	<b>13</b>	<b>12</b>	<b>0</b>	<b>5</b>	<b>53</b>	<b>10</b>	<b>15</b>	<b>11</b>	<b>0</b>
<b>TOTAL FEE</b>	<b>161</b>	<b>68</b>	<b>57</b>	<b>43</b>	<b>43</b>	<b>87</b>	<b>37</b>	<b>32</b>	<b>28</b>	<b>1</b>

Font: Informe Moodle sobre el seguiment dels estudiants. Data d'extracció: gener 2016

En general, s'observa una disminució, respecte el curs anterior, del nombre de tutories realitzades així com de la variació de temes tractats. La temàtica més treballada en grau és la de 'Planificació'. Aquesta mateixa temàtica també és la més treballada a les tutories de màster, seguida de les qüestions referides al Treball de Fi de Màster.

#### 4.6. Ús de l'espai d'e-tutories per part dels estudiants i tutors/es

Respecte a l'ús de l'espai d'e-tutories, la Taula 9 mostra el nombre de tutors/es que hi ha a l'espai d'e-tutories, el nombre de tutors/es que hi han accedit i el nombre d'accessos. La Taula 10 mostra les dades equivalents per als estudiants.

**Taula 9. Ús de l'espai d'e-tutories per parts dels tutors/es. Curs 2014-15**

Titulació	Total tutors/es	Tutors/es que hi han accedit	% tutors/es que hi han accedit	Total accessos	Accessos per tutor/a
FIC	13	13	100,0%	352	27
ADE – Reus	23	20	87,0%	821	41
ADE – Tortosa	6	6	100,0%	267	45
ECO	6	6	100,0%	408	58
ADE + Dret	1	1	100,0%	54	54
ADE + FIC	1	1	100,0%	81	81
<b>TOTAL GRAUS FEE (*)</b>	<b>50</b>	<b>48</b>	<b>96,0%</b>	<b>1.983</b>	<b>41</b>
M. Direcció d'Empreses	1	1	100,0%	17	17
M. Economia (**)	-	-	-	-	-
M. Gestió d'Empreses	1	1	100,0%	25	25
M. Empren i Innovació (**)	-	-	-	-	-
<b>TOTAL MASTERS FEE</b>	<b>2</b>	<b>2</b>	<b>100,0%</b>	<b>42</b>	<b>21</b>
<b>TOTAL FEE</b>	<b>52</b>	<b>50</b>	<b>96,15%</b>	<b>2.025</b>	<b>39</b>

(\*) El total de tutors/es té en compte que hi ha 4 tutors que tenen grups de dos graus diferents.

(\*\*) La informació procedeix de la informació directa del tutor/a i no de Moodle.

Font: Informe Moodle Accessos Tutors i Estudiants. Data d'extracció: gener 2016

**Taula 10. Ús de l'espai d'e-tutories per part dels estudiants. Curs 2014-15**

Titulació	Estudiants tutoritzats	Estudiants que hi han accedit	% estudiants que han accedit	Total accessos	Accessos per estudiant
Grau de FIC	417	181	43,4%	869	5
Grau d'ADE - Reus	763	342	44,8%	1.443	4
Grau d'ADE - Tortosa	239	113	47,3%	419	4
Grau d'ECO	225	109	48,4%	505	5
ADE + Dret	23	12	52,2%	28	2
ADE + FIC	15	13	86,7%	81	6
<b>TOTAL GRAUS FEE</b>	<b>1.682</b>	<b>770</b>	<b>45,8%</b>	<b>3.345</b>	<b>4</b>
M. Direcció d'Empreses	24	12	50,0%	39	3
M. Economia	7				
M. Gestió d'Empreses	5	1	20,0%	1	1
M. Emprenedoria i Innovació	6				
<b>TOTAL MASTERS FEE</b>	<b>42</b>	<b>13</b>	<b>31,0%</b>	<b>40</b>	<b>3</b>
<b>TOTAL FEE</b>	<b>1.724</b>	<b>783</b>	<b>45,4%</b>	<b>3.385</b>	<b>4</b>

Font: Informe Moodle Accessos Tutors i Estudiants. Data d'extracció: gener 2016

#### 4.7. Resultat de l'enquesta "Pla d'Acció Tutorial de la URV"

La URV realitza anualment una enquesta als estudiants tutoritzats (Annex 1) a través de la intranet de la Universitat per tal d'obtenir evidència sobre algunes pautes en la implementació del PAT, el seu grau de satisfacció i l'opinió de diversos temes. El missatge per a fomentar la participació es fa a través del correu electrònic a tots els estudiants. No s'ha recollit cap resposta d'estudiants del màster i, per tant, les dades presentades són exclusivament referides als graus.

L'enquesta té dues parts. La primera part consta de 6 preguntes agrupades en 2 apartats: Dades identificatives i grau de participació de l'estudiant en les tutories. Els estudiants que contesten que no han participat en cap tutoria en aquesta primera part, se'ls pregunta el motiu i es dóna per finalitzada l'enquesta. Tanmateix, no existeix cap garantia que l'estudiant que no ha participat en cap tutoria no hagi respost a la resta de preguntes. Tot i això, s'espera que el marge d'error sigui baix.

La segona part consta de 27 preguntes agrupades en 4 temàtiques relacionades amb el grau de satisfacció del desenvolupament de la tutoria, la utilitat, l'ús de l'espai virtual e-tutories al Moodle i la valoració de les jornades informatives. La valoració es fa en una escala de l'1 al 10, on 1 és gens satisfet i 10 és molt satisfet.

Els resultats de l'enquesta s'extreuen a través del programa SINIA. A la Taula 11 es detalla la participació en cada una de les parts de l'enquesta.

**Taula 11. Participació en l'enquesta per part dels estudiants. Curs 2014-15**

Titulació	Total estudiants	Participació 1a part enquesta			Participació 2a part enquesta	
		Enquestes fetes	% participació 1a part enquesta	Estudiants no han fet cap tutoria	Enquestes fetes	% participació 2a part enquesta
FIC	417	18	4,3%	8	10	2,4%
ADE - Reus	763	14	1,8%	7	7	2,1%
ADE - Tortosa	239	10	4,2%	4	6	2,5%
ECO	225	9	4,0%	3	6	2,7%
ADE+FIC	15	3	20,0%	0	3	13,0%
ADE+DRET	23	1	4,3%	0	1	6,7%
<b>TOTAL GRAUS FEE</b>	<b>1.682</b>	<b>55</b>	<b>3,3%</b>	<b>22</b>	<b>33</b>	<b>2,0%</b>
<b>Total URV</b>	<b>10.946</b>	<b>546</b>	<b>5,0%</b>	<b>257</b>	<b>289</b>	<b>2,6%</b>

Font de les dades:

Dades 1a part enquesta: SINIA-Gestió del PAT-Informe de participació per titulació

Estudiants que no han fet cap tutoria: SINIA-Gestió del PAT-Informe PAT-Resultats pregunta qualitativa- resposta a la pregunta "En quantes tutories (tant de grup com individuals) heu participat durant aquest curs?" és la xifra de "cap".

Dades 2a part enquesta: Elaboració pròpia.

Del total de 1.682 estudiants matriculats en els graus de la FEE, 55 han participat en la primera part de l'enquesta (3,3%) i 33 en la segona part (2%). Cal remarcar que la participació ha disminuït en els últims cursos: d'un 12,5% al curs 2011-12, a un 9,6% al curs 2012-13, un 6,2% al curs 2013-14 i un 3,3%, en el curs 2014-15, la qual cosa implica que la representativitat dels resultats obtinguts és cada cop més baixa. El percentatge de participació a la totalitat de l'enquesta se situa en la mitjana de la URV. A continuació es presenten els resultats de l'enquesta.

#### 4.7.1. Perfil de l'estudiant

La Taula 12 mostra les dades del perfil de l'estudiant que ha participat a l'enquesta d'acord a les característiques d'edat, gènere i situació laboral.

**Taula 12. Perfil de l'estudiant enquestat. Curs 2014-15**

Resposta	FIC	ADE-Reus	ADE-Tortosa	ECO	ADE-FIC	ADE+Dret	FEE	URV
<b>Edat</b>								
18-19	16,7%	21,4%	20,0%	11,1%	66,7%	100,0%	21,8%	24,0%
20-21	0,0%	21,4%	40,0%	66,7%	33,3%	0,0%	25,4%	27,7%
22-25	27,8%	21,4%	20,0%	22,2%	0,0%	0,0%	21,8%	25,5%
més de 25	55,6%	35,7%	20,0%	0,0%	0,0%	0,0%	30,9%	22,9%
<b>Gènere</b>								
Home	61,1%	57,1%	40,0%	44,4%	0,0%	0,0%	49,1%	35,9%
Dona	38,9%	42,9%	60,0%	55,6%	100,0%	100,0%	50,9%	65,6%
<b>Combineu feina i estudis?</b>								
Sí	66,7%	50,0%	50,0%	33,3%	0,0%	0,0%	49,1%	42,7%
No	33,3%	35,7%	40,0%	66,7%	100,0%	100,0%	45,4%	55,7%
NS/NC	0,0%	14,3%	10,0%	0,0%	0,0%	0,0%	5,5%	1,6%

Font de les dades: Resultats pregunta qualitativa-SINIA. Data d'extracció: gener 2016

#### 4.7.2. Coneixement del tutor/a i grau de participació en les tutories

A la pregunta realitzada als estudiants sobre si coneixen qui és el seu tutor/a, els percentatges de coneixement es recullen a la Taula 13. S'observa un elevat coneixement del tutor/a per part dels estudiants de tots els ensenyaments.

**Taula 13. Coneixement del tutor/a per part de l'estudiant. Curs 2014-15**

<b>Saps qui és el teu tutor/a?</b>								
	FIC	ADE-Reus	ADE-Tortosa	ECO	ADE-FIC	ADE+Dret	FEE	URV
Respostes afirmatives	83,3%	100,0%	90,0%	88,9%	100,0%	100,0%	90,9%	88,8%

Font: Resultats pregunta qualitativa-SINIA. Data d'extracció: gener 2016

La Taula 14 presenta els percentatges d'estudiants que han participat en alguna tutoria.

**Taula 14. Grau participació a les tutories. Curs 2014-15**

En quantes tutories (en grup o individuals) heu participat durant aquest curs?								
	FIC	ADE-Reus	ADE-Tortosa	ECO	ADE-FIC	ADE-Dret	FEE	URV
1	44,4%	28,6%	20,0%	33,3%	0,0%	0,0%	30,9%	25,1%
2	11,1%	14,3%	20,0%	11,1%	100,0%	100,0%	20,0%	15,4%
3	0,0%	7,1%	20,0%	0,0%	0,0%	0,0%	5,4%	5,3%
4	0,0%	0,0%	0,0%	22,2%	0,0%	0,0%	3,6%	5,3%
Més de 4	0,0%	0,0%	0,0%	0,0%	0,0%	0,0%	0,0%	3,7%
Cap	44,4%	50,0%	40,0%	33,3%	0,0%	0,0%	40,0%	47,1%

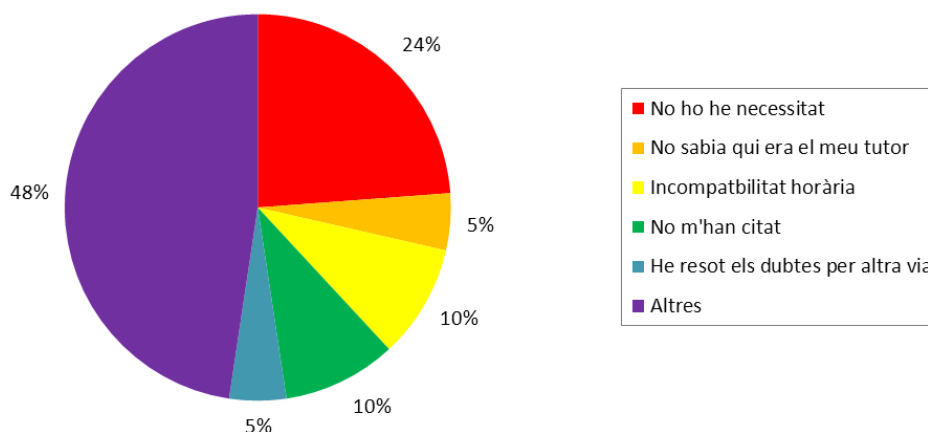
Font: Resultats pregunta qualitativa-SINIA. Data d'extracció: gener 2016

Aquests resultats de participació coincideixen amb els resultats de l'Enquesta de Percepció de la Docència del curs 2014-15 (veure [http://www.fee.urv.cat/media/upload/arxius/facultat/junta/2015\\_16/jf\\_1/punt\\_10\\_informe\\_epd\\_fee\\_1415.pdf](http://www.fee.urv.cat/media/upload/arxius/facultat/junta/2015_16/jf_1/punt_10_informe_epd_fee_1415.pdf)).

A partir de les respostes sobre el motiu de la NO participació dels estudiants en les tutories (Gràfic 1), els estudiants majoritàriament es reparteixen entre les respostes:

- ✓ Consideren que no ho han necessitat
- ✓ Segons ells no van ser citats
- ✓ Han resolt els seus dubtes a través d'altres vies (via e-mail amb el tutor/a)

**Gràfic 1. Motius pels quals els estudiants de la FEE no han participat a les tutories acadèmiques. Curs 2014-15**



Font: Resultats pregunta qualitativa-SINIA. Data d'extracció: gener 2016

La Taula 15 mostra els resultats sobre el motiu i moment de participació en les tutories.

**Taula 15. Motiu i moment de la participació a les tutories. Curs 2014-15**

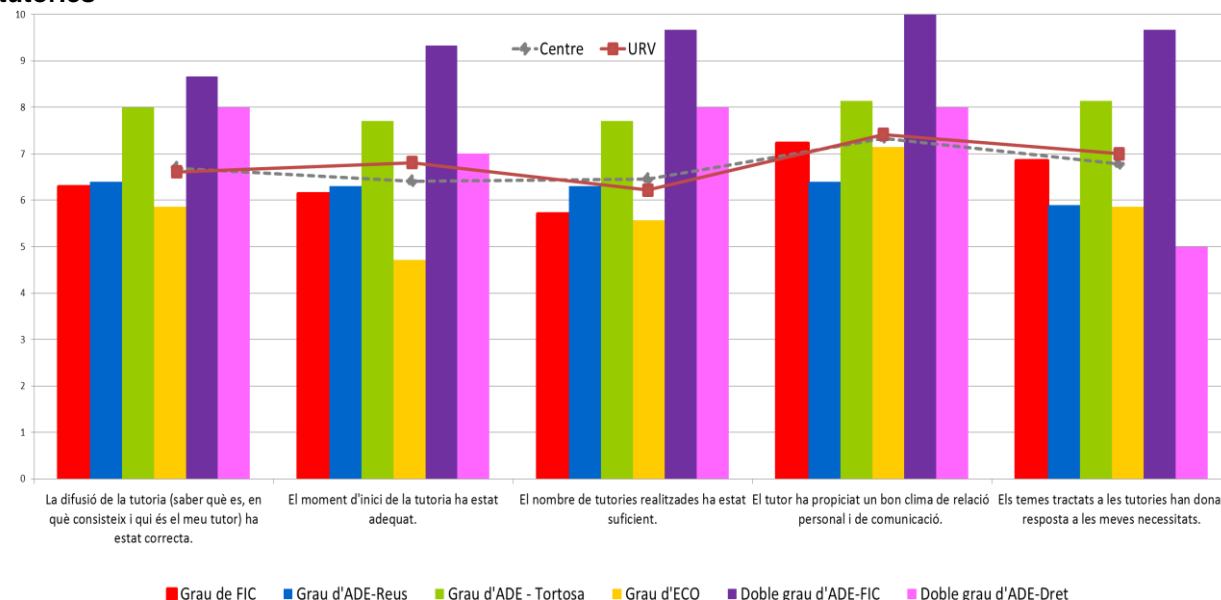
	FIC	ADE-Reus	ADE-Tortosa	ECO	ADE-FIC	ADE-Dret	FEE	URV
<b>Quan heu anat a la tutoria, ho heu fet majoritàriament</b>								
Per iniciativa pròpia	44,4%	35,7%	40,0%	44,4%	0,00%	0,0%	38,2%	24,7%
Perquè m'ha convocat el tutor/a	22,2%	14,3%	20,0%	33,3%	100,00%	100,0%	27,3%	30,0%
NS/NC	33,3%	50,0%	40,0%	22,2%	0,00%	0,0%	34,6%	45,2%
<b>Moment en el qual es van realitzar les tutories</b>								
Primer curs	22,2%	14,3%	60,0%	11,1%	100,00%	100,0%	30,9%	30,8%
Desenvolupant la carrera	50,0%	64,3%	20,0%	33,3%	0,00%	0,0%	41,8%	42,5%
Finalitzant la carrera	27,8%	21,4%	20,0%	55,6%	0,00%	0,0%	27,3%	25,6%
NS/NC	0,0%	0,0%	0,0%	0,0%	0,00%	0,0%	0,0%	1,1%

Font: Resultats pregunta qualitativa-SINIA. Data d'extracció: gener 2016

#### 4.7.3. Satisfacció dels estudiants<sup>5</sup>

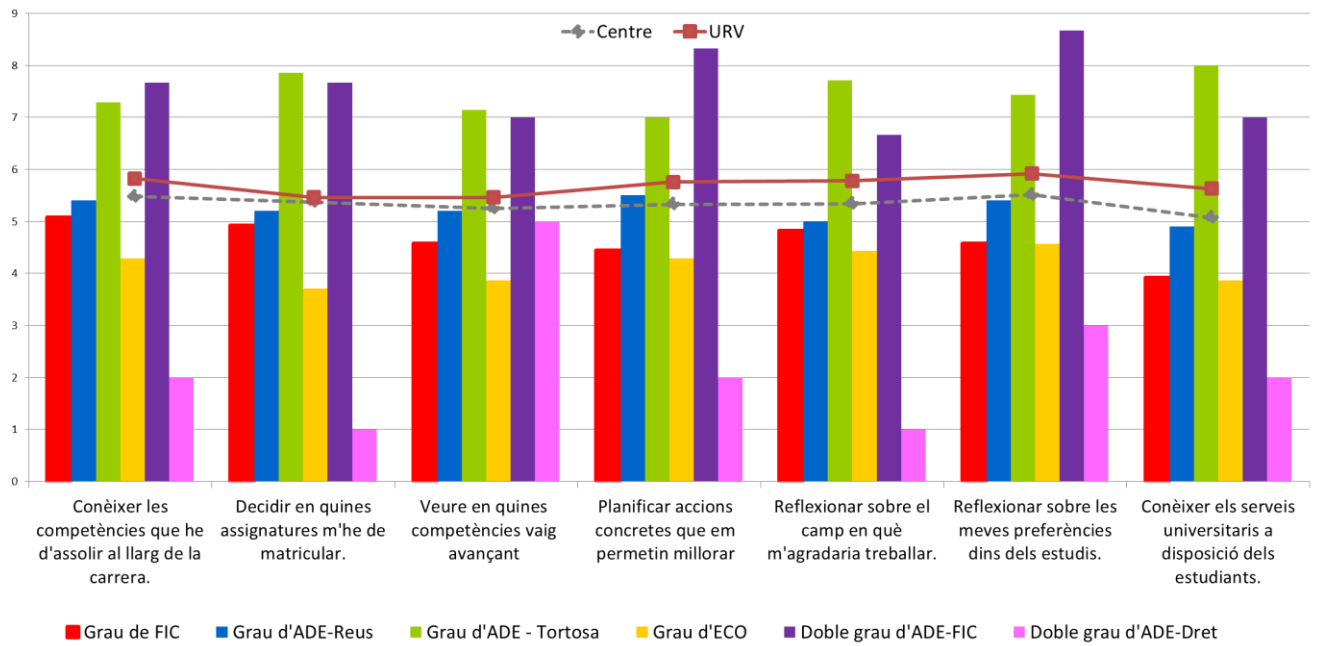
A continuació es mostra la comparativa per graus del nivell de satisfacció per als diversos ítems.

**Gràfic 2. Nivell de satisfacció amb el desenvolupament de les tutories**

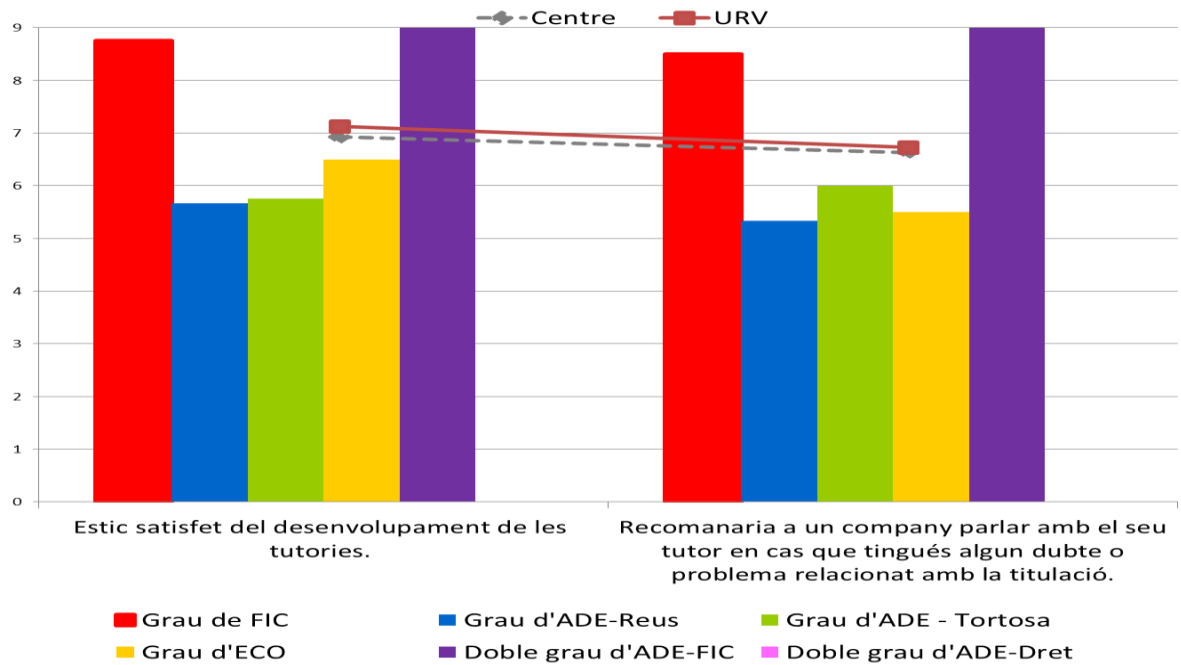


<sup>5</sup> Totes les dades s'han extret de l'informe de " Resultats de les titulacions enquestades" de l'aplicatiu SINIA.

**Gràfic 3. Nivell de satisfacció amb la utilitat de les tutories**

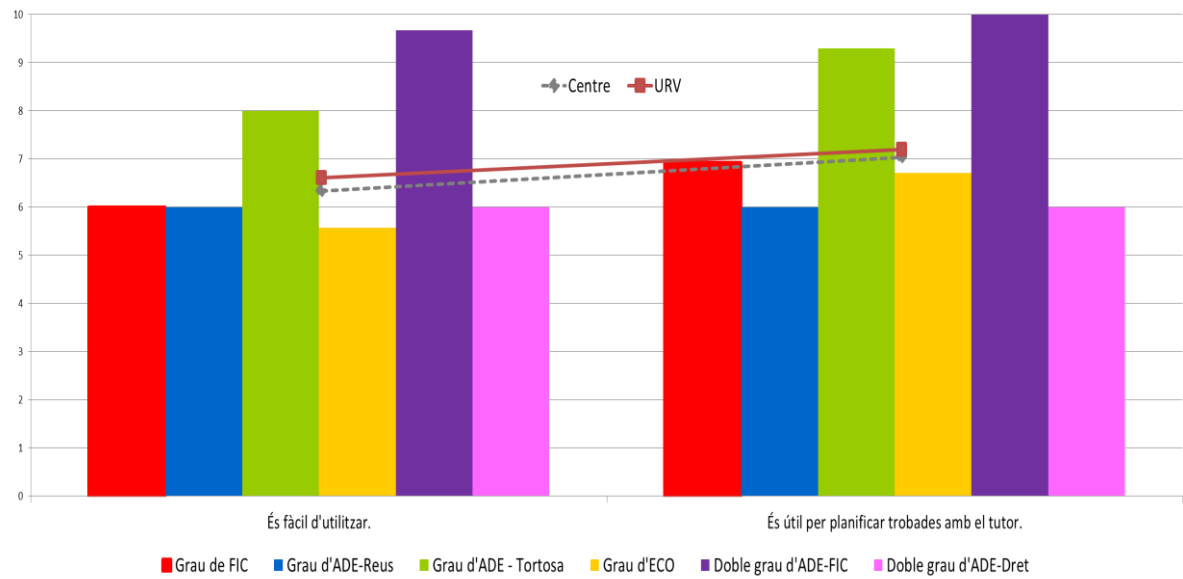


**Gràfic 4. Nivell de satisfacció d'aspectes particulars de la tutoria**

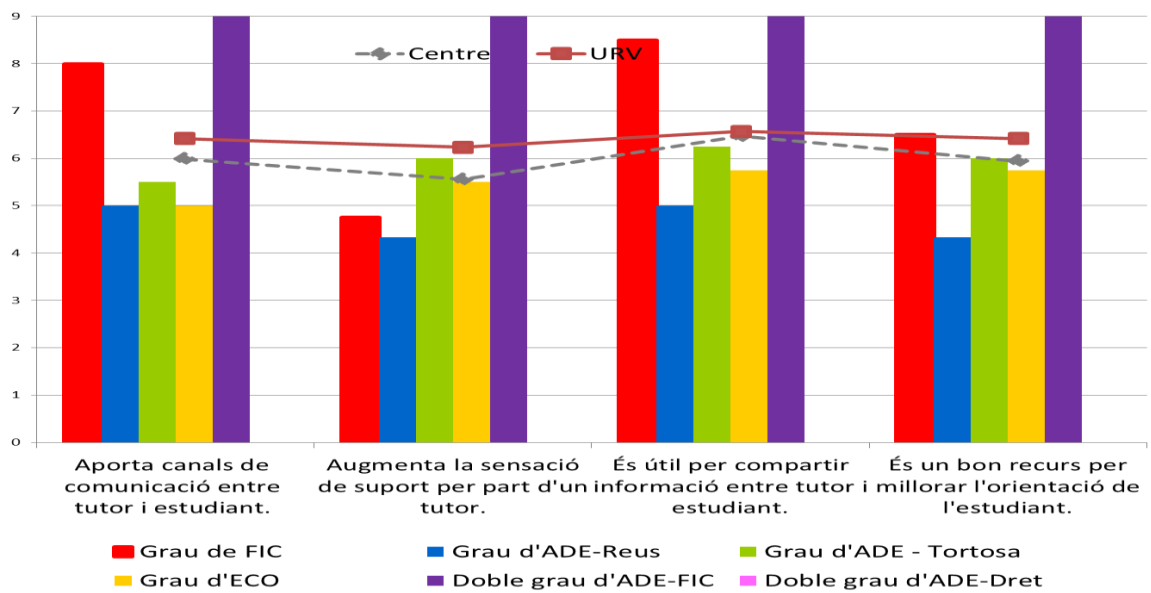




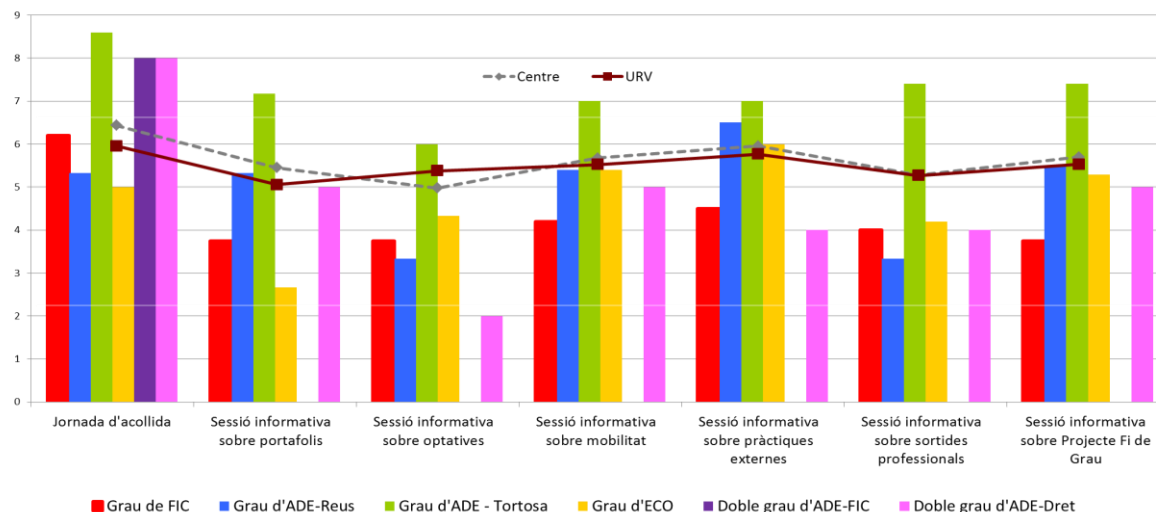
**Gràfic 5. Nivell de satisfacció amb l'espai virtual e-tutories**



**Gràfic 6. Nivell de satisfacció amb la utilitat de l'espai virtual e-tutories**



**Gràfic 7. Nivell de satisfacció global amb les sessions informatives**



*Nota: La FEE no fa cap sessió informativa sobre el portafolis, eina no utilitzada a la facultat, ni sobre optatives, informació que queda en mans del tutor/a.*

A continuació es realitza un resum del qüestionari dels estudiants on el color verd identifica valors per damunt del 5, mentre que en vermell es troben les qüestions amb un valor inferior al 5:

**Taula 16. Valoració general de l'Enquesta de satisfacció del PAT dels estudiants. Curs 2014-15**

Desenvolupament de les tutories	
La difusió de la tutoria (saber què és, en què consisteix i qui és el meu tutor) ha estat correcta.	
El moment d'inici de la tutoria ha estat adequat.	
El nombre de tutories realitzades ha estat suficient.	
El tutor/a ha propiciat un bon clima de relació personal i de comunicació.	
Els temes tractats a les tutories han donat resposta a les meves necessitats.	
Satisfacció de les tutories i la seva utilitat	
Conèixer les competències que he d'assolir al llarg de la carrera.	
Decidir en quines assignatures m'he de matricular.	
Veure en quines competències vaig avançant.	
Planificar accions concretes que em permetin millorar.	
Reflexionar sobre el camp en què m'agradaria treballar.	
Reflexionar sobre les meves preferències dins dels estudis.	
Conèixer els serveis universitaris a disposició dels estudiants.	
Estic satisfet del desenvolupament de les tutories.	
Recomanaria a un company/a parlar amb el seu tutor/a en cas que tingués algun dubte o problema relacionat amb la titulació.	
L'espai virtual e-tutories i la seva utilitat	

És fàcil d'utilitzar.	
És útil per planificar trobades amb el tutor/a.	
Aporta canals de comunicació entre tutor/a i estudiant.	
Augmenta la sensació de suport per part d'un tutor/a.	
És útil per compartir informació entre tutor/a i estudiant.	
És un bon recurs per millorar l'orientació de l'estudiant.	
Satisfacció amb el desenvolupament de les sessions informatives	
Jornada d'acollida	
Sessió informativa sobre portafolis (*)	
Sessió informativa sobre optatives (*)	
Sessió informativa sobre mobilitat	
Sessió informativa sobre pràctiques externes	
Sessió informativa sobre sortides professionals	
Sessió informativa sobre Projecte Fi de Grau	

(\*) La FEE no fa cap sessió informativa sobre el portafolis, eina no utilitzada a la facultat, ni sobre optatives, informació que queda en mans del tutor/a.

Finalment, existeixen dues preguntes obertes en les quals es demana l'opinió de l'estudiant. Entre els aspectes positius apuntats pels estudiants podem destacar:

- Ensenyament d'Administració i Direcció d'Empreses:
  - El suport del tutor/a a l'inici de l'ensenyament
  - L'assessorament i seguiment del tutor/a
  - Proximitat amb el tutor/a
- Ensenyament de Finances i Comptabilitat:
  - Proximitat amb el tutor/a
  - L'assessorament i seguiment del tutor/a

Tanmateix, també s'apunten alguns punts negatius:

- Ensenyament d'Administració i Direcció d'Empreses:
  - Manca d'informació sobre sortides professionals, pràctiques externes o projecte final de carrera
  - Difondre més les tutories
- Ensenyament d'Economia:
  - Manca d'informació per part dels tutors/es.
- Ensenyament de Finances i Comptabilitat:
  - Manca d'informació sobre les optatives
  - Manca d'informació per part de tutors/es
  - Manca d'informació sobre sortides professionals, pràctiques externes o projecte final de carrera des de l'inici de la carrera

#### 4.8. Satisfacció dels tutors/es

Des de la coordinació del PAT es realitza anualment una enquesta als tutors/es (Annex 2) per tal d'obtenir evidència sobre el grau de satisfacció de la implementació del PAT. Des del fòrum de l'espai e-tutories compartit, els tutors/es reben el missatge i l'enquesta. El professorat respon i envia les respostes a la TSQD qui recull les respostes. L'enquesta consta de 12 preguntes així com d'un camp obert que permet realitzar propostes de millora.

**Taula 17. Satisfacció dels tutors/es**

PREGUNTA	Valoració Positiva	Valoració Negativa	NS/NC	Total enquestes
Creus que la difusió feta pel centre als estudiants és suficient?	10	0	0	10
Creus que el mínim de tutories recomanades per estudiant i curs és correcte?	9	1	0	10
La planificació plantejada creus que és l'adequada?	8	0	2	10
Coneixes els continguts de la tutoria que s'especifiquen al PAT de centre?	10	0	0	10
Heu rebut la formació que necessiteu per realitzar tutories?	9	0	1	10
La participació dels estudiants consideres que és suficient?	3	7	0	10
El Moodle per a la tutoria, és útil i fàcil?	10	0	0	10
Respecte l'espai a Moodle d'Eines per als Tutors (espai de centre), ha estat d'utilitat i fàcil d'utilitzar	10	0	0	10

Quin mínim de tutories recomanes per estudiant i curs?	0 tutoria	1 tutoria	2 tutories	2-3 tutories	3 tutories	NS/NC	TOTAL
	1	0	1	0	2	6	10
En quin moment del curs ha estat més útil la tutoria?(*)	Inici	Mitjans	Final	Inici/final	mitjans / final	NS/NC	TOTAL
	10	2	2	1	1	1	10
Valora del 1 al 10 el suport que has obtingut per part del coordinador/a del PAT davant dels dubtes plantejats pels estudiants	5	6	7	8	9	10	TOTAL
	0	0	0	0	1	9	10
Valora del 1 al 10 la utilitat del PAT de Centre per als estudiants	5	6	7	8	9	10	TOTAL
	2	0	2	3	1	2	10

(\* Nota: El professor/a podia respondre més d'una opció.

Font: Enquesta satisfacció dels tutors Elaboració pròpia. Data d'extracció: agost 2015

#### 4.9. Valoració de la coordinadora del PAT

Quant a la valoració realitzada per part de la coordinadora del PAT, els resultats es presenten a la Taula 18.

**Taula 18. Valoració de la coordinadora del PAT de la FEE**

S'han complert els objectius del PAT	
La difusió de la tutoria ha estat correcta	
La formació de tutors ha estat correcta	
El número de tutories realitzades han estat adequades	
El moment en que s'ha realitzat la tutoria ha estat adequat	
El contingut de la tutoria és correcte	
La utilitat de la tutoria ha estat adequada	
Els criteris d'assignació de tutors a estudiants han estat adequats	
La participació dels estudiants ha estat adequada	
La implicació dels tutors ha estat correcta	
L'ús de Moodle per a la tutoria ha estat freqüent	
L'espai a Moodle d'eines per als tutors ha esta útil	
El reconeixement que es dóna a la tasca de tutor és adequat.	

Nota: el color verd identifica que el resultat és valorat de forma positiva, mentre que el vermell és valora de forma insuficient.

Font: Elaboració pròpia.

La Taula 19 recull les incidències detectades al llarg del curs 2014-15.

**Taula 19. Incidències detectades. Curs 2014-15.**

<b>Incidència detectada</b>	<b>Causa de la incidència</b>	<b>Acció Realitzada</b>	<b>Resultat</b>
Retard en l'obertura de l'espai e-Moodle per a estudiants de 1r curs.	Incidències tècniques L'actualització de l'assignació d'estudiants dins de l'espai e-tutories no es fa fins finals de setembre, tot i que els departaments introdueixen la informació amb anterioritat.	En ser un problema extern al centre les accions a realitzar són limitades. Seguint els cursos anteriors, s'ha realitzat una sessió conjunta d'estudiants i tutors/es en la qual s'informa a l'estudiant de qui és el seu tutor/a per tal que es coneguin i facin la primera tutoria grupal.	La sessió informativa conjunta amb estudiants de primer curs millora la interacció entre estudiant i tutor/a en especial a l'inici de l'ensenyament. A més, compensa el retard de l'actualització informàtica.
Assignació més tard d'estudiants que s'incorporen en el mes de setembre i octubre.	L'accés d'estudiants amb plaça assignada durant el mes de setembre i octubre.	S'incorporen dos tutors/es del grau de FIC, i a la resta d'ensenyaments es distribueixen els estudiants entre els grups existents.	Es comunica al professorat i als estudiants l'assignació del nou tutor/a.

## 5. Rendiment de comptes

a) Accions específiques realitzades des de la coordinació del PAT:

### 1) Selecció de tutors/es i assignació d'estudiants

Per a la selecció dels tutors/es, s'han tingut en compte els criteris següents:

- \* PDI a temps complet vinculat a la FEE i pertanyents al departament de Gestió d'Empreses o al departament d'Economia.
- \* PDI amb docència en algun dels graus de la FEE.

### 2) Difusió del PAT

La difusió del PAT es va realitzar a les jornades de portes obertes, les sessions informatives de matrícula, les jornades d'acollida de la FEE i, de forma més específica, a través de missatges de la coordinació del PAT, missatges que els tutors/es van enviar als seus tutoritzats i a través de cartells.

Per als nous estudiants es va realitzar una sessió específica de presentació de tutor/a i reunió grupal la setmana següent d'iniciar classes.

**3) Formació.** S'ha realitzat una jornada formativa amb els tutors/es on es presenten les novetats de l'espai e-tutories així com les novetats de normatives més destacables introduïdes en la Guia per a tutors/es, amb data 15 de setembre de 2014. Es recorda així mateix la informació a destacar als estudiants en funció del curs.

**4) Suport al tutor/a:** Des de la coordinació del PAT, s'ha mantingut contacte constant amb els tutors/es, ja sigui de forma presencial o mitjançant l'espai d'e-tutories i el correu electrònic, a fi de respondre les inquietuds dels tutors/es. L'espai d'e-tutories no només és útil per la relació entre tutors/es i estudiants, sinó que també és important per establir una comunicació entre la coordinadora del PAT i els tutors/es.

**5) Altres accions:**

- Suport per a la realització dels Tallers d'orientació al Campus Bellissens:
  - Dilluns, 9 de febrer de 2015: "Les estratègies de recerca de feina"
  - Dilluns 16 de febrer de 2015: "El currículum com a eina de promoció"
- Suport per a la realització dels Tallers d'orientació al Campus Terres de l'Ebre:
  - Dilluns 23 de febrer de 2015: "Les estratègies de recerca de feina"
  - Dilluns 2 de març de 2015: "Millora el teu currículum"
  - Dilluns 9 de març de 2015: "Com afrontar l'entrevista de selecció"
- Sessió informativa sobre l'ocupabilitat i sortides de postgrau els dies 14 de maig al Campus Bellissens i 19 de maig de 2015 al Campus Terres de l'Ebre.

**b) Rendiment de comptes de les millores proposades en l'informe 2013-14**

L'informe 2013-14 plantejava cinc propostes de millora amb l'objectiu d'incrementar la participació dels estudiants a les tutories. Les actuacions realitzades durant el curs 2014-15 han estat les següents:

Punt/s feble/s detectat/s	Proposta/es de millora	Accions plantejades curs 2013-14	Accions dutes a terme	Prioritat	Responsable/s	Participa la URV	Termini	Indicadors seguiment	Resultats obtinguts	Grau d'assoliment
Manca d'informació sobre sortides professionals	Intensificar les activitats relacionades amb la inserció laboral.	- Coordinar cursos - Realitzar la major difusió possible	- Realitzada difusió de la Unitat del Servei d'Orientació Professional (URV) - Realitzada difusió dels Tallers específics per als estudiants	Elevada	Coordinadora de PAT	Servei d'Orientació Professional (URV)	Curs 2014-15	Satisfacció dels estudiants respecte la utilitat del PAT sobre les sortides professionals.	Nivells similars als dels curs 2013-14	En procés
Formació del professorat posterior a l'assignació dels grups de primer curs.	Avançar el curs de formació amb els tutors/es.	- Convocar als tutors/es abans de la coordinació	- Sessió formativa dirigida a tutors/es realitzada abans de fer la presentació entre tutors/es i estudiants de primer curs.	Elevada	Coordinadora de PAT	Servei de Recursos Educatius (URV)	Curs 2014-15	Data de realització anterior a la sessió de presentació entre estudiants i tutors/es.	L'assistència al curs de formació ha incrementat	Assolit. Es continuarà realitzant.
Manca de coneixement i assistència a les tutories	Continuar amb la difusió del tutor/a i de l'assistència a les reunions grupals i individuals	- Enviament d'informació del PAT a estudiants - Difusió a través de cartells informant del PAT.	- Enviament de díptic informatiu sobre el PAT a inici de curs a estudiants i tutors/es - Ubicació de cartells informant del PAT. - Enviament de correu electrònic sobre els períodes en els quals seran convocats pels tutors/es. - Resposta via correu electrònic del PAT quan l'estudiant contacta per saber qui és el seu tutor/a. - Es recorda a tutors/es la necessitat d'introduir les fitxes de seguiment en l'espai d'e-tutories.	Elevada	Coordinadora de PAT		Curs 2016-17	Percentatge de coneixement del tutor/a  Percentatge d'assistència	El percentatge continua estable al voltant del 90% però amb una disminució de l'assistència.  Nota: La dada d'assistència és superior a l'EPD.	En procés

Punt/s feble/s detectat/s	Proposta/es de millora	Accions plantejades curs 2013-14	Accions dutes a terme	Prioritat	Responsable/s	Participa la URV	Termini	Indicadors seguiment	Resultats obtinguts	Grau d'assoliment
Manca d'informació d'alguns processos d'orientació a l'estudiant	Garantir que els tutors/es tenen informació completa per als processos d'orientació a l'estudiant.	- Difondre les dates més importants vinculades a processos acadèmics	- Intensificar l'ús del Fòrum del Moodle com a mitjà d'enviament d'informació a tutors/es. - Informar sobre dates vinculades a processos acadèmics particulars: pràctiques, TFG, mobilitat, modificacions de matrícula, etc.	Elevada	Coordinadora de PAT		Curs 2016-17	Nombre d'e-mails d'estudiants en quant a la manca de contacte del professorat	El nombre d'incidències registrades a l'adreça d'e-mail genèrica del PAT ha disminuït	En procés
Manca d'ús de l'espai e-tutories per part d'estudiants	Fomentar que el tutor/a utilitzi l'espai e-tutories com mitjà de comunicació amb l'estudiant	- Planificar alguna accions per tal de millorar l'ús d'aquest espai per part del professorat.	- Avaluar l'alternativa de crear un espai comú per tots els tutors/es i estudiants. Per qüestions de confidencialitat és inviable. - Reorganitzar la distribució de l'espai Moodle compartit entre la coordinació i els tutors/es.	Mitjana	Coordinadora de PAT	Servei de Recursos Educatius (URV)	Curs 2016-17	Percentatge d'ús de l'espai e-tutories per part de l'estudiant	La tendència és decreixent	En procés



### c) Valoració general

A l'igual que en altres cursos, al curs 2014-15 s'ha disposat d'una enquesta de satisfacció homogènia per a tots els estudiants de la URV. En termes generals, els resultats de la FEE són positius i es troben al voltant de la mitjana de la URV. Destacar que:

- L'enquesta la responen tots els estudiants independentment del curs, això provoca una distorsió de l'enquesta ja que hi ha sessions informatives molt específiques per a un subconjunt dels estudiants (mobilitat, pràctiques externes, TFG/TFM, dirigides especialment als estudiants de 2n, 3r i 4t curs, respectivament).
- També distorsionen els resultats les valoracions de les sessions informatives d'optatives i portafolis atès que, o bé són instruments que no s'utilitzen en els graus de la FEE, o bé és informació que no s'organitza de forma col·lectiva sinó que es transmet directament per part de cada tutor/a.
- La proximitat amb l'estudiant en els ensenyaments de màster ha facilitat el contacte més personal amb el tutor/a, que en aquest cas recau sobre la figura del coordinador/a de màster. S'ha fet un esforç per obtenir informació via Moodle del seguiment realitzat, tanmateix cal continuar reforçant-lo.
- La participació dels estudiants continua essent baixa, tot i que els estudiants que hi participen estan molt satisfets i, un elevat percentatge dels estudiants coneix qui és el seu tutor/a. Tanmateix, el percentatge d'estudiants que declaren no haver fet cap sessió de tutoria ha disminuït lleugerament, dada que valorem de forma positiva. Els motius de la baixa participació poden ser deguts a les característiques dels estudiants (per exemple, al grau de FIC hi ha un major percentatge d'estudiants que treballen i estudien simultàniament) o bé tècnics (la desaparició de l'aplicatiu per planificar reunions dins l'espai Moodle). Finalment, puntualitzar que tal i com indica la Taula 10 si bé la participació és baixa, sí que és cert que el nombre d'estudiants que ha accedit a l'espai virtual e-tutories és elevat, situant-se en el 45,8% per al conjunt del centre; a més a més, el grau en el qual hi consta una major participació, el doble grau d'ADE+FiC, també és el que obté una millor valoració per part dels estudiants. Per tant,ensem que el procés de PAT és positiu per als estudiants.

Respecte al professorat, en general s'han complert els objectius previstos amb un compromís elevat per part dels tutors/es. Des del centre es valora positivament el procés de tutoria com a eina d'inserció dels estudiants en el sistema universitari i com a eina que facilita la posterior inserció en el món laboral. Es valora positivament que cada curs augmenti el nombre d'estudiants que coneix al seu tutor/a.

Finalment, l'assignació d'estudiants als tutors/es es pot veure's afectada pel fet que:

- a. La incorporació d'estudiants a la universitat a finals del mes de setembre (provinents de les PAU de setembre) distorsiona el procediment i l'eficàcia de les accions inicials. El plantejament des de la coordinació del PAT de la FEE és continuar fent una doble assignació: una al setembre i una altra a l'octubre, iniciant les actuacions d'orientació als estudiants de nou accés immediatament després de la primera assignació.
- b. Els estudiants de la FEE poden canviar d'ensenyament per la via de canvi de grau dins el mateix Programa Formatiu. Atès que el criteri d'assignació dels

estudiants a un determinat tutor/a és que el grup de tutoria d'un mateix tutor/a sigui homogeni quant al grau, els estudiants que van demanar un canvi de grau van ser reassignats a un nou tutor/a.

En el curs acadèmic 2014-15 s'han assolit tots els compromisos de qualitat fixats en el SIGQ de la FEE:

- Que cada estudiant de la FEE tingui assignat un tutor/a de titulació.
- Revisar anualment el PAT de la FEE

## 6. Propostes de millora

Punt/s feble/s detectat/s	Proposta/es de millora	Accions plantejades curs 2014-15	Prioritat	Responsable/s	Participa la URV	Termini	Indicadors seguiment
Manca d'informació sobre sortides professionals	Intensificar les activitats relacionades amb la inserció laboral.	- Coordinar cursos - Realitzar la major difusió possible	Elevada	Coordinadora de PAT	Servei d'Orientació Professional (URV)	Curs 2015-16	Satisfacció dels estudiants respecte la utilitat del PAT sobre les sortides professionals.
Manca de coneixement i assistència a les tutories	Continuar amb la difusió del tutor/a i de l'assistència a les reunions grupals i individuals	- Enviament d'informació del PAT a estudiants - Difusió a través de cartells informant del PAT.	Elevada	Coordinadora de PAT		Curs 2016-17	Percentatge de coneixement del tutor/a  Percentatge d'assistència
Manca d'informació d'alguns processos d'orientació a l'estudiant	Garantir que els tutors/es tenen informació completa per als processos d'orientació a l'estudiant.	- Difondre les dates més importants vinculades a processos acadèmics	Elevada	Coordinadora de PAT		Curs 2016-17	Nombre d'e-mails d'estudiants en quant a la manca de contacte del professorat
Manca d'ús de l'espai e-tutories per part d'estudiants	Fomentar que el tutor/a utilitzi l'espai e-tutories com mitjà de comunicació amb l'estudiant	- Creació d'un fòrum comú als tutors/es amb informació a compartir amb els estudiants tutoritzats. - Buscar accions per tal de millorar la coordinació.	Mitjana	Coordinadora de PAT	Servei de Recursos Educatius (URV)	Curs 2016-17	Percentatge d'ús de l'espai e-tutories per part de l'estudiant

## ANNEX 1. ENQUESTA DE SATISFACCIÓ DELS ESTUDIANTS

### PLA D'ACCIÓ TUTORIAL DE LA URV

#### ENQUESTA TUTORIES DE TITULACIÓ

L'objectiu d'aquesta enquesta és avaluar el grau de satisfacció amb la tutoria que heu dut a terme amb el vostre tutor de titulació durant aquest curs.

El tutor de titulació és un professor que teniu assignat com a tutor. En general, sol ser el mateix des que comenceu els estudis universitaris fins que els acabeu. En alguna titulació aquest tutor pot variar cada curs acadèmic.

Agraïm per endavant la vostra col·laboració i us fem saber que les vostres dades i respostes seran tractades de manera confidencial i agregada.

#### DADES IDENTIFICATIVES

1. Gènere: <input type="checkbox"/> Home <input type="checkbox"/> Dona
2. Edat: <input type="checkbox"/> 18-19 <input type="checkbox"/> 20-21 <input type="checkbox"/> 22-25 <input type="checkbox"/> Més de 25
3. Curs: <input type="checkbox"/> Primer curs <input type="checkbox"/> Desenvolupant la carrera <input type="checkbox"/> Finalitzant la carrera
4. Combineu feina i estudis? <input type="checkbox"/> Sí <input type="checkbox"/> No

#### EL MEU GRAU DE PARTICIPACIÓ A LES TUTORIES

1. Sabeu qui és el vostre tutor? <input type="checkbox"/> Sí <input type="checkbox"/> No
2. En quantes tutories (tant de grup com individuals) heu participat durant aquest curs?  <input type="checkbox"/> Cap <input type="checkbox"/> 1 <input type="checkbox"/> 2 <input type="checkbox"/> 3 <input type="checkbox"/> 4 <input type="checkbox"/> Més de 4

En cas que **NO** hàgiu participat a la tutoria, contesteu **només** la pregunta següent.

1. Indiqueu els motius pels quals no hi heu participat.
---

En cas que **SÍ** hàgiu participat a la tutoria, continueu l'enquesta:

1. Quan heu anat a la tutoria, ho heu fet majoritàriament:

- Per iniciativa pròpia  
 Perquè m'hi ha convocat el tutor

**DESENVOLUPAMENT:**

Com valoreu cada un dels aspectes següents de **la tutoria**? (punteu-los en una escala d'1 a 10, on 1 és gens d'acord i 10 molt d'acord).

	1	2	3	4	5	6	7	8	9	10
1. La difusió de la tutoria (saber què es, en què consisteix i qui és el meu tutor) ha estat correcta.										
2. El moment d'inici de la tutoria ha estat adequat.										
3. El nombre de tutories realitzades ha estat suficient.										
4. El tutor ha propiciat un bon clima de relació personal i de comunicació.										
5. Els temes tractats a les tutories han donat resposta a les meves necessitats.										
6. Estic satisfet del desenvolupament de les tutories.										
7. Recomanaria a un company parlar amb el seu tutor en cas que tingués algun dubte o problema relacionat amb la titulació.										

**UTILITAT:**

La tutoria m'ha estat útil en els aspectes següents (punteu-los en una escala d'1 a 10, on 1 és gens útil i 10 molt útil).

	1	2	3	4	5	6	7	8	9	10
1. Conèixer les competències que he d'assolir al llarg de la carrera.										
2. Decidir en quines assignatures m'he de matricular.										
3. Veure en quines competències vaig avançant.										
4. Planificar accions concretes que em permetin millorar.										
5. Reflexionar sobre el camp en què m'agradaria treballar.										
6. Reflexionar sobre les meves preferències dins dels estudis.										
7. Conèixer els serveis universitaris a disposició dels estudiants.										

## ÚS TIC

1. Has utilitzat l'espai de Tutoria acadèmic a Moodle  
 Sí  No

En cas que Sí hàgiu utilitzat l'espai de tutoria acadèmica a Moodle contesteu el següent bloc de preguntes En cas que NO hàgiu utilitzat l'espai de tutoria acadèmica a Moodle passeu al bloc d'activitats col·lectives

### TIC:

Com valoreu cada un dels aspectes següents sobre l'espai d'e-tutories (espai de Moodle per a la tutoria)? (punteueu-los en una escala d'1 a 10, on 1 és gens d'acord i 10 molt d'acord).

	1	2	3	4	5	6	7	8	9	10
1. És fàcil d'utilitzar.										
2. És útil per planificar trobades amb el tutor.										
3. Aporta canals de comunicació entre tutor i estudiant.										
4. És útil per compartir informació entre tutor i estudiant.										
5. Augmenta la sensació de suport per part d'un tutor.										
6. És un bon recurs per millorar l'orientació de l'estudiant.										

### ACTIVITATS COL·LECTIVES

Si en aquest curs heu participat en alguna de les activitats següents, indiqueu el vostre grau de satisfacció. **Valoreu únicament les activitats en què heu participat** (punteueu-les en una escala d'1 a 10, on 1 és gens satisfet i 10 molt satisfet).

	1	2	3	4	5	6	7	8	9	10
1. Jornada d'acollida										
2. Sessió informativa sobre portafolis										
3. Sessió informativa sobre optatives										
4. Sessió informativa sobre mobilitat										
5. Sessió informativa sobre pràctiques externes										
6. Sessió informativa sobre sortides professionals										
7. Sessió informativa sobre projecte fi de grau										

### ALTRES

1- ASPECTES POSITIUS QUE DESTAQUEU

2- ASPECTES NEGATIUS I PROPOSTES DE MILLORA

ANNEX 2. ENQUESTA DE SATISFACCIÓ DELS TUTORS/ES

FACULTAT D'ECONOMIA I EMPRESA – URV  
CURS 2013-14

<b>Grau de satisfacció dels tutors/es</b>	
Sobre la <b>difusió</b> de la tutoria: <b>1.</b> Creus que la difusió feta pel centre als estudiants és suficient?	SÍ / NO
Sobre el <b>nombre de tutories</b> realitzades: <b>2.</b> Creus que el mínim de tutories recomanades per estudiant i curs és correcte?	SÍ / NO
<b>3.</b> Quin mínim de tutories recomanes per estudiant i curs?	
Respecte al <b>moment</b> en què s'ha realitzat la tutoria: <b>4.</b> La <b>planificació plantejada</b> creus que és l'adequada?	SÍ / NO
<b>5.</b> En quin moment del curs ha estat <b>més útil</b> la tutoria?	inici / mitjans / final
<b>Continguts</b> de la tutoria: <b>6.</b> Coneixes els continguts de la tutoria que s'especifiquen al PAT de centre?	SÍ / NO
Sobre la <b>formació</b> de tutor: <b>7.</b> Heu rebut la formació que necessiteu per realitzar les tutories?	SÍ / NO
<b>8.</b> La participació dels estudiants consideres que és suficient?	SÍ / NO
Ús de <b>Moodle</b> per a la tutoria: <b>9.</b> És útil i fàcil?	SÍ / NO
Respecte l'espai a Moodle d' <b>Eines per als Tutors</b> (espai de centre): <b>10.</b> Ha estat d'utilitat i fàcil d'utilitzar?	SÍ / NO
<b>11.</b> Valora de l'1 (mínim) al 10 (màxim) el suport que has obtingut per part del coordinador/a del PAT davant els dubtes plantejats pels estudiants	
<b>12.</b> Valora de l'1 (mínim) al 10 (màxim) la utilitat del PAT de Centre per als estudiants	
Propostes de millora: Què necessites per millorar la tutoria?	